



# 逃げキッド®

ကိုယ်ပိုင် အချိန်ဇယားကို ပြုစုဖို့ စာရွက်စာတမ်း  
တိုင်ဖုန်းမှန်တိုင်းနဲ့ မိုးသည်းထန်မှုအန္တရာယ်တွေကနေ ထွက်ပြေးတိမ်းရှောင်ဖို့ အစီအစဉ်

တိုင်ဖုန်းမှန်တိုင်းနဲ့ မိုးသည်းထန်မှုအန္တရာယ်တွေကနေ ထွက်ပြေးတိမ်းရှောင်ရေးအတွက် ကိုယ်ပိုင် အချိန်ဇယားကို ပြုစုထားဖို့ အရေးကြီးပါတယ်။

ကိုယ်ပိုင် အချိန်ဇယား

ရက်အလို ဂျီတွဲအခါ

တိုင်ဖုန်းမှန်တိုင်းနဲ့ ဖြစ်ပေါ်နေပါပြီ။

အချိန်ဇယားကို ကြည့်ကြပါစို့။

သယ်သွားမယ့်ပစ္စည်းတွေကို ကြိုတင်ပြင်ဆင်ပါစို့။

ကိုယ်ပိုင် အချိန်ဇယား

မဂျီတွဲအခါ

တိုင်ဖုန်းမှန်တိုင်းနဲ့ ဖြစ်ပေါ်နေပါပြီ။

တိုင်ဖုန်းမှန်တိုင်းနဲ့ နီးကပ်လာမှာလား။

မိုးအကြီးအကျယ် ရွာနေပါတယ်။

အချိန်ဇယားကိုကြည့်ပြီး တိုင်ဖုန်းမှန်တိုင်းအနေအထားကို လေ့လာစစ်ဆေးပါစို့။

မြစ်ရေအမြင့်ကို လေ့လာစစ်ဆေးပါစို့။

မိုးရေလေပါ ပြင်းထန်လာနေပါတယ်။

မြစ်ရေတိုးနေပါတယ်။

တိမ်းရှောင်ပါ။

အချိန်ဇယားကို ကြည့်ပြီး ထွက်ပြေးတိမ်းရှောင်ပါ။

ဘာလုပ်ရင်ကောင်းမလဲ မသိပါဘူး။

ဘယ်ကိုထွက်ပြေး တိမ်းရှောင်ရမလဲ မသိပါဘူး။

ဘေးကင်းကင်းနဲ့ တိမ်းရှောင်နိုင်ခဲ့ပါတယ်။

မိတ်အေးရပါတယ်။

ကယ်ကြပါဦး။

မြစ်ရေလျှံနေပါပြီ

## ထွက်ပြေးတိမ်းရှောင်ရေး အသင့်သုံးပစ္စည်းထဲမှာပါတဲ့ စာရွက်စာတမ်း

1

**စစ်ဆေးရန် ဇယား**

**A-1** အထွေထွေအချက်အလက်

○ အထွေထွေအချက်အလက် (အထွေထွေအချက်အလက်)

○ အထွေထွေအချက်အလက် (အထွေထွေအချက်အလက်)

○ အထွေထွေအချက်အလက် (အထွေထွေအချက်အလက်)

**A-2** အထွေထွေအချက်အလက်

○ အထွေထွေအချက်အလက် (အထွေထွေအချက်အလက်)

○ အထွေထွေအချက်အလက် (အထွေထွေအချက်အလက်)

○ အထွေထွေအချက်အလက် (အထွေထွေအချက်အလက်)

**A-3** အထွေထွေအချက်အလက်

○ အထွေထွေအချက်အလက် (အထွေထွေအချက်အလက်)

○ အထွေထွေအချက်အလက် (အထွေထွေအချက်အလက်)

○ အထွေထွေအချက်အလက် (အထွေထွေအချက်အလက်)

2

**စစ်ဆေးရန် ဇယား**

**B-1** အထွေထွေအချက်အလက်

○ အထွေထွေအချက်အလက် (အထွေထွေအချက်အလက်)

○ အထွေထွေအချက်အလက် (အထွေထွေအချက်အလက်)

○ အထွေထွေအချက်အလက် (အထွေထွေအချက်အလက်)

**B-2** အထွေထွေအချက်အလက်

○ အထွေထွေအချက်အလက် (အထွေထွေအချက်အလက်)

○ အထွေထွေအချက်အလက် (အထွေထွေအချက်အလက်)

○ အထွေထွေအချက်အလက် (အထွေထွေအချက်အလက်)

**B-3** အထွေထွေအချက်အလက်

○ အထွေထွေအချက်အလက် (အထွေထွေအချက်အလက်)

○ အထွေထွေအချက်အလက် (အထွေထွေအချက်အလက်)

○ အထွေထွေအချက်အလက် (အထွေထွေအချက်အလက်)

3

**စစ်ဆေးရန် ဇယား**

**C-1** အထွေထွေအချက်အလက်

○ အထွေထွေအချက်အလက် (အထွေထွေအချက်အလက်)

○ အထွေထွေအချက်အလက် (အထွေထွေအချက်အလက်)

○ အထွေထွေအချက်အလက် (အထွေထွေအချက်အလက်)

**C-2** အထွေထွေအချက်အလက်

○ အထွေထွေအချက်အလက် (အထွေထွေအချက်အလက်)

○ အထွေထွေအချက်အလက် (အထွေထွေအချက်အလက်)

○ အထွေထွေအချက်အလက် (အထွေထွေအချက်အလက်)

**C-3** အထွေထွေအချက်အလက်

○ အထွေထွေအချက်အလက် (အထွေထွေအချက်အလက်)

○ အထွေထွေအချက်အလက် (အထွေထွေအချက်အလက်)

○ အထွေထွေအချက်အလက် (အထွေထွေအချက်အလက်)

4

**စစ်ဆေးရန် ဇယား**

**D-1** အထွေထွေအချက်အလက်

○ အထွေထွေအချက်အလက် (အထွေထွေအချက်အလက်)

○ အထွေထွေအချက်အလက် (အထွေထွေအချက်အလက်)

○ အထွေထွေအချက်အလက် (အထွေထွေအချက်အလက်)

**D-2** အထွေထွေအချက်အလက်

○ အထွေထွေအချက်အလက် (အထွေထွေအချက်အလက်)

○ အထွေထွေအချက်အလက် (အထွေထွေအချက်အလက်)

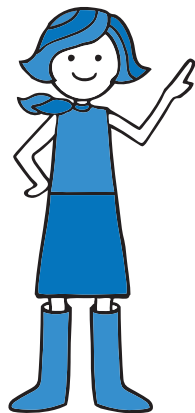
○ အထွေထွေအချက်အလက် (အထွေထွေအချက်အလက်)

**D-3** အထွေထွေအချက်အလက်

○ အထွေထွေအချက်အလက် (အထွေထွေအချက်အလက်)

○ အထွေထွေအချက်အလက် (အထွေထွေအချက်အလက်)

○ အထွေထွေအချက်အလက် (အထွေထွေအချက်အလက်)



1 စစ်ဆေးရန် ဇယား **A**

2 ကိုယ်ပိုင် အချိန်ဇယား **B**

3 စတစ်ကာ **C**

4 လမ်းညွှန်စာအုပ်

☆ အခမဲ့ဒေါင်းလုပ်ဒ် ယူနိုင်တာ ဒီနေရာမှာပါ

<http://www.clair.or.jp/j/multiculture/>



逃げキッドの内容に関するお問い合わせ



Foundation of River & Basin Integrated Communications, JAPAN  
一般財団法人 河川情報センター  
<http://www.river.or.jp/>

〒102-8474  
東京都千代田区麹町一丁目三番地 (ニッセイ半蔵門ビル)  
電話 03-3239-8447 FAX 03-3239-0929  
e-mail frics@river.or.jp

翻訳や言語に関するお問い合わせ



一般財団法人  
自治体国際化協会

〒102-0083  
東京都千代田区麹町一丁目七番地 (相互半蔵門ビル 1・6・7 階)  
電話 03-5213-1730 FAX 03-5213-1741  
e-mail tabunka@clair.or.jp

原案作成 鬼怒川・小貝川上流域大規模氾濫に関する減災対策協議会／鬼怒川・小貝川下流域大規模氾濫に関する減災対策協議会  
多言語版作成協力 仙台市、(公財)仙台観光国際協会 (2022.3)