



1 Medizinische Einrichtungen (iryô kikan)

1-2 Der Weg zum Arzt

Da es in Japan leider nur sehr wenige medizinische Einrichtungen gibt, an denen mehrere Sprachen gesprochen werden, machen Sie Ihren Arztbesuch möglichst in Begleitung einer Person, die der japanischen Sprache mächtig ist. Falls es bei Ihnen aus religiösen Gründen bestimmte Dinge im Alltag oder bei Behandlungsmethoden zu beachten gibt, oder wenn Sie Allergien haben etc., teilen Sie dies bitte vor der Behandlung an der Rezeption oder einer Krankenschwester mit.

(1) Was Sie zur Untersuchung mitbringen sollten

Bringen Sie Ihren Krankenversicherungsschein (kenkô hokenshō) mit zum Arzt. So müssen Sie nur einen Teil der Behandlungskosten begleichen. Sollten Sie ihren Krankenversicherungsschein nicht dabei haben bzw. sollten Sie nicht in einer Krankenversicherung sein, fallen sämtliche Kosten Ihnen zu Lasten, was sehr teuer werden kann.

Bringen Sie weiterhin ein Dokument mit, mit dem Sie sich ausweisen können, wie Ihren Ausländerregistrierungsausweis oder Ihren Reisepass. Falls Sie gerade Medikamente nehmen, sollten Sie diese auch mitbringen.

Nähere Informationen zum Krankenversicherungsschein finden Sie unter [4 Die öffentliche Krankenversicherung \(kôteki iryô hoken\)](#), [4-2 betriebliche Krankenversicherung \(kenkô hoken\) \(3\)](#), [4-3 Staatliche Krankenversicherung \(kokumin kenkô hoken\) \(3\)](#).

1

**Krankenversicherungsschein
(*kenkô hokenshō*)**



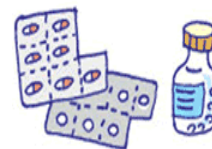
2

**Ausländerregistrierungsausweis
oder Reisepass**



3

**Medikamente,
die Sie zurzeit
einnehmen**



4

**Überweisungsschein
(falls vorhanden)**

(2) Öffnungszeiten (shinsatsu jikan)

Öffnungszeiten sind zwar in allen medizinischen Einrichtungen ein wenig anders, aber im Großen und Ganzen ist an Wochentagen vormittags und nachmittags und Samstagvormittag geöffnet. Geschlossen ist an Sonntagen und Feiertagen. Nehmen Sie am besten vor Besuch telefonisch Kontakt auf. Zu Bedarfsfällen außerhalb der

Notwendige Informationen zum Aufenthalt in Japan



F Ärztliche Behandlung (iryō)

[F Ärztliche Behandlung](#)

Öffnungszeiten, siehe [2-2 Nacht- und Feiertagsdienst](#).

< Beispiel >

	月 Mon	火 Di	水 Mi	木 Do	金 Fr	土 Sa	日 So
午前 vormittags	○	○	○	○	○	○	×
午後 nachmittags	○	○	○	×	○	×	×

An Eingängen von Krankenhäusern finden Sie in dieser oder ähnlicher Form die Öffnungszeiten. „x“ bedeutet „geschlossen“. Im nebenstehenden Beispiel ist also Mittwoch- und Samstagnachmittag sowie sonntags geschlossen.

祝日は休み
an Feiertagen geschlossen

(3) Suche von medizinischen Einrichtungen

Medizinische Einrichtungen finden Sie im Informationsblatt Ihrer Bezirksbehörde, im Internet oder im Telefonbuch. Fragen Sie doch auch einmal Ihre Nachbarn.

Sollten Sie über ungenügende Japanischkenntnisse verfügen, informieren Sie sich z.B. bei Ihrer lokalen Internationalen Stiftung (kokusai kōryū kyōkai), an welchen medizinischen Einrichtungen welche Sprache gesprochen wird bzw. wo es Dolmetscher gibt.

Nutzen Sie auch die unten aufgeführten mehrsprachigen Telefoninformationsstellen.

Internationales Zentrum für Medizinische Informationen AMDA		
Hier finden Sie mehrsprachige Informationen zu medizinischen Einrichtungen, an denen Patienten mehrsprachig betreut werden sowie zum System der Gesundheitsfürsorge.		
Zentrum Tokyo Telefon 03-5285-8088	verfügbare Sprachen	Englisch, Thailändisch, Chinesisch, Koreanisch, Spanisch. Sprechzeiten: Montag – Freitag 9:00 – 17:00 Portugiesisch: Montag, Mittwoch, Freitag 9:00 – 17:00 Tagalog: Mittwoch 13:00 – 17:00
Zentrum Kansai Telefon 06-4395-0555	verfügbare Sprachen	Englisch, Spanisch: Montag bis Freitag 9:00 – 17:00 Chinesisch: Montag 10:00 – 13:00 Portugiesisch: Montag 10:30 – 14:30



Notwendige Informationen zum Aufenthalt in Japan



F Ärztliche Behandlung (*iryō*)

 [F Ärztliche Behandlung](#)

Informationsservice für medizinische Einrichtungen Tokyo „Himawari“

Mehrsprachige Informationen über medizinische Einrichtungen mit mehrsprachiger Patientenbetreuung und über das medizinische System Japans.

Telefon:

03-5285-8181

verfügbare
Sprachen

Englisch, Chinesisch, Koreanisch, Thailändisch, Spanisch.

Weiterhin finden Sie hier Informationen zu mehrsprachigen medizinischen Einrichtungen:

<http://www.himawari.metro.tokyo.jp/gg/gg13to16sr.asp>

