



Этот раздел посвящен объяснению того, как получать клиническое обследование в медицинских учреждениях, о госпитализации, услугах экстренной скорой помощи, об аптеках, а также об общественной системе страхования на случай болезни.

1 Учреждения медицинского обслуживания

При болезни или травме необходимо получать медицинское обслуживание в медицинском учреждении. Здесь мы познакомим вас с видами медицинских учреждений и правилами их работы.

1-1 Основные знания о медицинских учреждениях

(1) Виды медицинских учреждений.

Медицинские учреждения в Японии разделены на: больницы, крупные медицинские учреждения, способные к госпитализациям и обследованиям; клиники, индивидуально управляемые докторами, частными офисами и клиниками, где Вы можете проконсультироваться с докторами относительно незначительных случаев ежедневно.

Кабинеты врача и клиники - медицинские учреждения с оборудованием для госпитализации на 20 коек или меньше. Во многих из них нет никакого оборудования для госпитализации вообще. Они являются подходящими только для незначительных случаев.

С другой стороны большие клиники оборудованы устройствами госпитализации и оборудованием для обследования. Государственные и общественные больницы поддерживают систему медицинского обслуживания на высоком уровне для каждого из их специализированных терапевтических отделений. В больницах с 200 койками или больше, с пациентов могут быть взысканы дополнительные платы, если они не входят в систему бесплатного осмотра врачом.

Советуем сначала посетить амбулаторию (кабинет врача) а затем в случае необходимости получить специализированное лечение в большой больнице. Идеально, когда есть возможность узнать все о медицинском учреждении по соседству с Вами так, чтобы Вы могли предпринять необходимые меры, как только Вам потребуется любое медицинское обслуживание.



F Медицинское обслуживание

▲ [F Медицинское обслуживание](#)

Местная частная клиника для повседневного осмотра

Простуда, болезни живота и другие легкие признаки



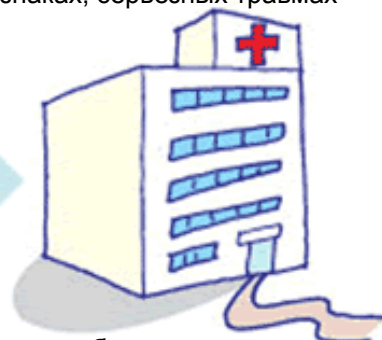
Частная больница - Клиника

Рекомендательное письмо

В случае если обнаружена серьезная болезнь, требуется госпитализация

В случае необходимости, большая больница

При серьезных болезнях и признаках, серьезных травмах



Большая больница (Общая больница)

(2) Пункты медицинского обслуживания.

В зависимости от болезни или травмы пациенты определяют, в какую клинику или больницу они должны пойти. Общие больницы имеют почти все отделения, в то время как в некоторых других больницах и клиниках ограниченное число отделений или клиники специализируются на определенных отделениях. Эти учреждения выбираются в зависимости от определенных условий болезни и травм. Наиболее распространенные отделения включают терапию, хирургическую медицину и педиатрию. Чем крупнее больницы, тем больше подразделений в их отделениях, с целью более специализированного лечения. Следующий список показывает некоторые из фактических клинических отделений и что может быть проведено в каждом из них.

Отделения

Терапия	Отделение, которое имеет условия для лечения общего типа болезней, таких как простуда и т.д. Если Вы понятия не имеете, от какой болезни Вы страдаете, Вы должны посетить это отделение сначала.
Хирургия	Это отделение для внешних травм. Здесь, в основном, лечат случаи, которые требуют хирургического вмешательства.
Педиатрия	Это отделение предназначено для детей, включая школьников.
Ортопедия	Это отделение имеет дело с проблемами костей, суставов и мышц, таких как переломы, растяжения связок и боли в пояснице.
Офтальмология	Это отделение сосредоточено на глазных болезнях, а также выполняет тесты



F Медицинское обслуживание

▲ [F Медицинское обслуживание](#)

(глазная клиника)	по определению уровня остроты зрения.
Стоматология	Это отделение лечит проблемы, связанные с зубами.

Есть также акушерство и гинекология; оториноларингология(ухо, нос и горло); дерматология, урология; психиатрия; неврология (хирургия головного мозга) и другие отделения.

Когда при посещении большой больницы Вы не знаете, в какое отделение пойти, спросите, пожалуйста, в регистратуре.

(3) Система порядковой очереди и система предварительной записи.

Систему порядковой очереди используют во многих клиниках и больницах в Японии. Это может означать, что Вы должны ждать в течение 1-2 часов прежде, чем Вы сможете быть приняты врачом. Однако, среди дантистов распространена система предварительной записи. Некоторые другие клиники и больницы также требуют предварительной записи. Прежде, чем Вы посетите клинику, необходимо подтвердить свое желание нанести визит.