



В Японии существует 3 типа жилья: "частный дом", "общественное жильё", "гражданское арендное жильё". Этот раздел ознакомит Вас с размерами и планировкой японского жилья, с способом обозначения этажей над землей, с системой самоуправления жителей микрорайона.

## 1 Жилище

### 1-1 О жилье в Японии

#### (1) Частный дом.

Дом, на которые есть право собственности, в Японии называются "частный дом". Существует различные виды строения, такие как функционально законченное жильё и квартира, и чтобы вступить во владение домом, Вы должны оформить разнообразные контракты относительно покупки и пройти ряд процедур, т.к. строя свой собственный дом, Вам необходимо придерживаться различных пунктов, на которые нужно обратить внимание. Для подробной информации, пожалуйста, обратитесь к разделу [2 "Частный дом"](#).

#### (2) Общественное жильё.

Общественное жильё - это жильё для людей, которые имеют затруднения, и предоставляется такое жильё административными или префектурными властями, общественными предприятиями, региональными общественными корпорациями по более низким ценам и включает в себя административное обязательное жильё, гражданское жильё, жильё, управляемое городом или районом и UR арендное жильё. Вселение в такое жильё невозможно, кроме людей, у которых есть решение о правах на вселение. Для подробной информации обратитесь, пожалуйста, к разделу [3 "Общественное жильё"](#).

#### (3) Гражданское съёмное жильё.

Гражданское съёмное жильё - это жильё, сдаваемое за плату в аренду, к которому относятся квартиры и многоквартирные здания. Аренда оплачивается предварительно каждый месяц (предварительные платы). В некоторых случаях кроме платы за жильё существуют необходимые дополнительные платы. К ним относятся периодические пошлины и оплата общей зоны, которые заплачены вместе с арендой. Для подробной информации, пожалуйста, обратитесь к разделу [4 "Гражданское жильё"](#).

#### (4) Размер и планировка жилья.

В размер жилья входят кроме комнат, туалет, ванная и кухня (полная площадь 0 м<sup>2</sup>).

Размер каждой комнаты измеряется количеством циновок "татами", называемых "Дзё", которые можно разместить в комнате. Размер одного Дзё, приблизительно, 1.6м<sup>2</sup> (180 см x 90 см), но бывают некоторые изменения так называемого размера Дзё (170 см x 85 см) или



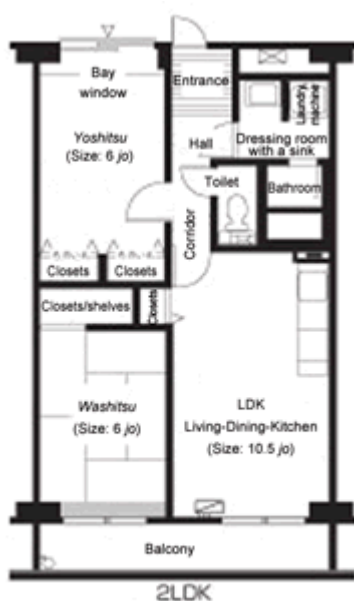


### М Жильё / переезд

[▶ М Жильё / переезд](#)

(176 см x 88 см), когда жильё находится в многоквартирном доме.

Количество комнат и типы комнаты имеют различные названия. Комнаты, оборудованные циновками "татами", называют "васицу" (комната в японском стиле) и комнаты с деревянным полом и коврами называют "ёсицу" (комната в западном стиле).



\* Layout above is an example.



Например:

2LDK: Жилье, состоящее из двух отдельных комнат и одного большого места, комбинирующего функции гостиной комнаты, столовой и кухни

2: количество спален

L: гостиная комната

D: столовая комната

LDK: место, комбинирующее гостиную комнату, столовую и кухню

DK: место, комбинирующее столовую и кухню

### (5) Этажи над и под землей

В Японии первый этаж над землей надписывается как "1F", а первый этаж под землей как "B1".

1F - 5F: с первого этажа над землей до пятого этажа.

B2: второй этаж под землей.

### (6) Ассоциация жителей микрорайона / организация самоуправления

В Японии в большинстве муниципалитетов существует такая структура, как ассоциация жителей микрорайона, называемая "городская ассоциация" или "ассоциация соседей". В функции "ассоциации жителей микрорайона" и "организации самоуправления" входит передача уведомлений из муниципального административного офиса или органов страхования, а также они играют активную роль в предупреждении преступлений, подготовке предотвращения бедствий и организации неофициальных встреч с соседями, таких как праздники. Эта деятельность осуществляется за счет плат участников и иностранные граждане, если они имеют регистрацию иностранца, также, могут стать участниками. Вероятно, стоит попробовать спросить об этом Ваших соседей.