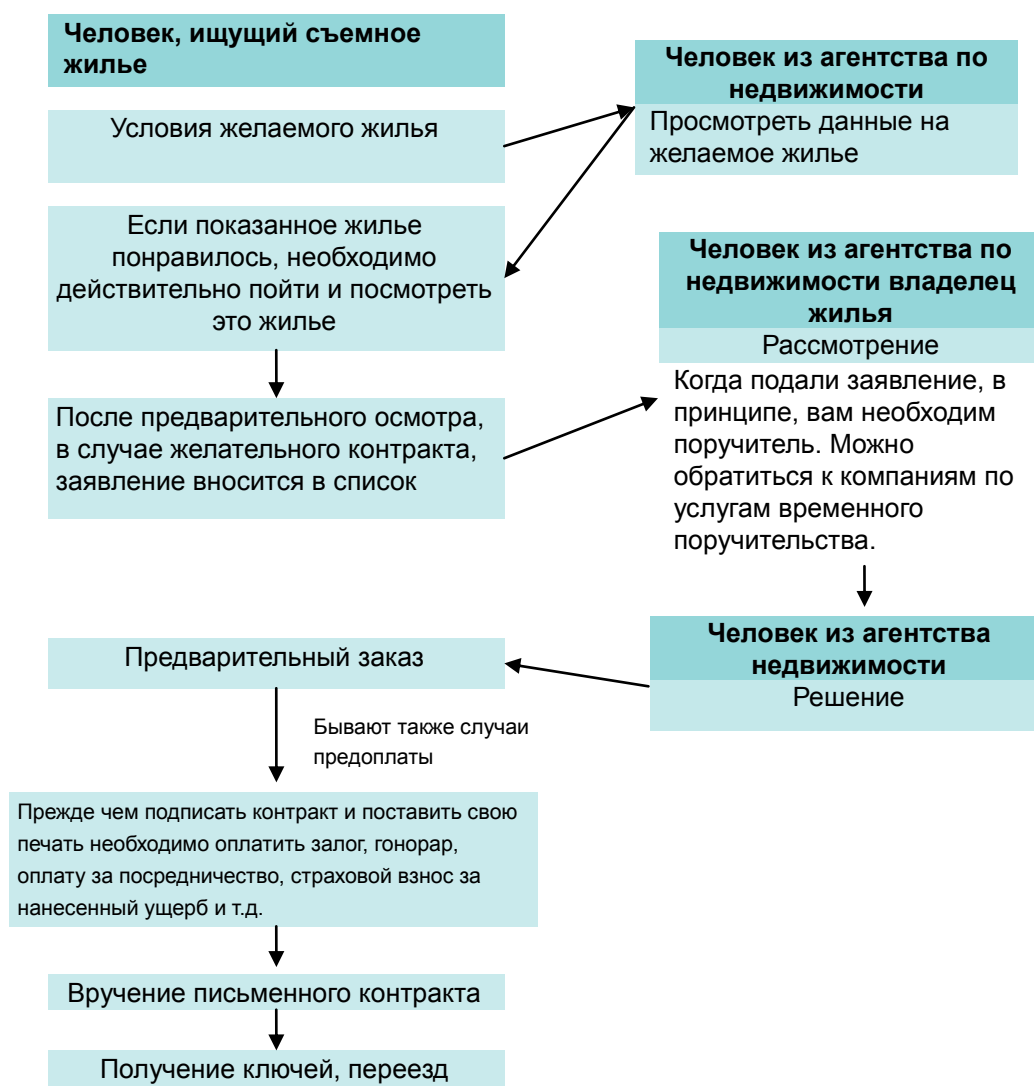




4 Гражданское съёмное жильё

4-2 При аренде жилья

(1) В процессе аренды жилья.





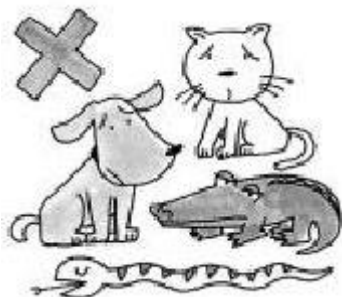
(2) Пункты, на которые следует обратить внимание.

● О транспорте в окрестностях

Близость к транспорту описана как "*** минут до ближайшей станции" с учетом того, что как показывают подсчеты, человек идет пешком 80 метров за минуту. Это составляет скорость 4.8км/ч, не учитывая такие факторы, как уклоны, лестницы, время ожидания на светофорах. Хорошо было бы до подписания контракта самому пройти пешком от дома до станции.

● О домашних животных

Во многих случаях владельцы запрещают содержание домашних животных, поэтому если Вы хотите сохранить Ваших домашних животных, Вы заранее должны еще раз уточнить это в агентстве по недвижимости до подписания контракта, т.к. это очень важно.



Содержание домашних животных

● Реорганизация и процесс замены

Без разрешения владельца нельзя реорганизовывать жилье или производить перестройку, а также разрешать посторонним людям кроме членов семьи проживать вместе с Вами. Вы также не можете сдавать все жилье или часть его другим людям.



Забивать гвозди в комнате,
красить стены



Передача в субаренду другим людям



● **Вещи, которые предоставлены в комнате, или которые отсутствуют.**

Съемное жилье в Японии обычно оборудовано устройствами, необходимыми при поселении. Ниже приведен список вещей, которые могут быть представлены в комнате, и тех, которые должен приобрести жилец самостоятельно.

Вещи, предоставленные в комнате: электричество, газ, водопроводная вода.

Вещи, не предоставленные в комнате: осветительная аппаратура, газовая плита, духовка, мебель и т.д. Любые необходимые предметы Вы должны приобрести самостоятельно.

(3) Советы при аренде жилья.

При аренде жилья Вы можете столкнуться с некоторыми проблемами. Для решения их здесь даны некоторые советы. Также Вы можете проконсультироваться в региональной ассоциации по международным связям и обмену.

- Если не можете говорить на японском языке: Попросите кого-то, кто может говорить на японском языке, пойти с Вами. Но, Вы произведете хорошее впечатление, если поприветствуете хотя бы собеседника на японском языке.
- Если не сдают жилье иностранцам: Найдите через знакомых или по Интернету соответствующее агентство по недвижимости и это, вероятно, будет самым эффективным.
- Если нет поручителя: Вы можете обратиться в компании временного поручительства. Проконсультируйтесь, пожалуйста, в агентстве по недвижимости.