

ข้อมูลการใช้ชีวิตประจำวันนานาชาติ



M สถานที่อาศัย / การย้ายบ้าน

▣ M สถานที่อาศัย

ที่พักอาศัยของญี่ปุ่นแบ่งออกเป็น 3 ประเภทใหญ่ๆ คือ [บ้านในครอบครอง] [บ้านเช่าของรัฐ] [บ้านเช่าของเอกชน] ซึ่งต่อไปจะเป็นการอธิบาย ลักษณะเฉพาะของที่พักอาศัยแต่ละประเภท, ความกว้างและการจัดวางตำแหน่งห้องภายในบ้านของญี่ปุ่น, การระบุจำนวนชั้นของบ้าน และสมาคมผู้พักอาศัยในท้องถิ่น เป็นต้น

1 ที่พักอาศัย

1-1 เกี่ยวกับที่พักอาศัยของญี่ปุ่น

(1) บ้านในครอบครอง

ที่ญี่ปุ่นเรียกบ้านที่ถือกรรมสิทธิ์ครอบครองว่า [บ้านในครอบครอง] มีลักษณะแบบบ้านสร้างเป็นหลัง และอาคารชุด เพื่อถือกรรมสิทธิ์ในการครอบครองบ้านจะต้องทำสัญญาและมีกระบวนการต่างๆที่เกี่ยวข้องกับการซื้อเกิดขึ้น นอกจากนี้ในกรณีที่จะสร้างสิ่งปลูกสร้างจะมีข้อควรระวังและหัวข้อที่ต้องปฏิบัติตามกฎมาตรฐานละเอียดใน [2บ้านในครอบครอง](#)

(2) บ้านเช่าของรัฐ

บ้านเช่าของรัฐเป็นที่พักอาศัยที่องค์กรของรัฐส่วนท้องถิ่นหรือเทศบาล จัดให้เช่าในราคาถูก สำหรับบุคคลที่ประสบปัญหาด้านที่อยู่อาศัย มีบ้านเช่าที่ควบคุมดูแลโดยจังหวัด, บ้านเช่าของเขต, บ้านเช่าในความดูแลของเมือง, บ้านเช่าในการดูแลของตำบล และบ้านเช่าของ UR (หมายเหตุ: ย่อมาจาก Urban Renaissance เป็นบ้านเช่าเอกชนชนิดหนึ่งที่เกิดจากแผนการพัฒนาท้องถิ่นของรัฐ) เนื่องจากมีการกำหนดคุณสมบัติของผู้เช่าอยู่อาศัย ผู้ที่มีคุณสมบัติครบตามเงื่อนไขเท่านั้นจึงจะสามารถเช่าพักอาศัยได้
กฎมาตรฐานละเอียดใน [3 บ้านเช่าของรัฐ](#)

(3) บ้านเช่าของเอกชน

บ้านเช่าของเอกชนคือ บ้าน, อพาร์ทเมนต์ หรือแมนชั่น สำหรับให้เช่าเพื่อพักอาศัย ต้องจ่ายค่าเช่าทุกเดือน)จ่ายล่วงหน้า(นอกจากค่าเช่าแล้วในบางกรณีจะต้องจ่ายค่าดูแลและค่าธรรมเนียมการใช้พื้นที่ร่วมกัน เป็นต้น ในกรณีนี้จะพร้อมกับค่าเช่า
กฎมาตรฐานละเอียดใน [4 บ้านเช่าของเอกชน](#)

(4) เกี่ยวกับความกว้างและการจัดวางตำแหน่งห้องภายในบ้าน

ความกว้างของบ้านระบุเป็น, [พื้นที่ที่ครอบครอง 〇ตารางเมตร] นอกจากจะรวมพื้นที่ห้องแล้ว ยังรวมพื้นที่ของ สุขา, ที่อาบน้ำ, และครัว เป็นต้น ความกว้างของห้องระบุเป็นจำนวนของเสื่อทาทามิที่ปูบนพื้นเสื่อทาทามิ 1แผ่น เรียก 1เสื่อ)โจว(โดยปกติแล้ว1เสื่อเท่ากับขนาด180 ซม. ×90 ซม.ประมาณ 1.6 ตารางเมตร แต่มีเสื่อขนาด170 ซม. ×85 ซม. สำหรับอพาร์ทเมนต์ และมีขนาด 176 ซม. ×88 ซม.ด้วย นอกจากนี้ จำนวนห้องและประเภทของห้องจะระบุเป็นตัวเลขและตัวอักษร
ห้องที่มีเสื่อทาทามิปูที่พื้นเรียก [ห้องแบบญี่ปุ่น] , ห้องที่ไม่มีเสื่อทาทามิปูที่พื้นเรียก [ห้องแบบฝรั่ง]



ข้อมูลการใช้ชีวิตประจำวันนานาชาติ



M สถานที่อาศัย / การย้ายบ้าน

▶ M สถานที่อาศัย

<ตัวอย่าง>

2LDK...มีห้องแยกออกมา2ห้อง,ห้องนั่งเล่น,ห้องอาหาร และ พื้นที่
ประสงค์ในห้องครัว

2...จำนวนห้อง

L...ห้องนั่งเล่น (Living Room)

D...ห้องรับประทานอาหาร (Dining Room)

LDK...พื้นที่เอนกประสงค์เชื่อมระหว่างห้องนั่งเล่น,ห้องรับประทานอาหาร
และ ห้องครัว

DK...พื้นที่เอนกประสงค์เชื่อมระหว่าง ห้องรับประทานอาหารและ
ห้องครัว

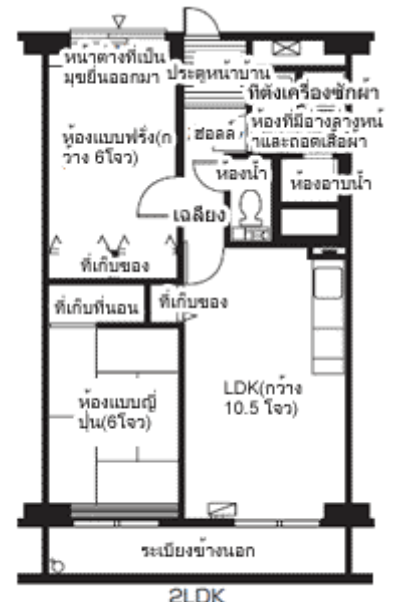
(5) วิธีการเรียกชั้นบนและชั้นใต้ดิน

ที่ญี่ปุ่นเรียกชั้นที่อยู่บนพื้นดินว่าชั้น1F และเรียกชั้นใต้ดินชั้นแรกว่า B1
1F-5F...คือ ชั้น-1ชั้น 5ที่อยู่เหนือพื้นดิน


B2...คือ ชั้นใต้ดินชั้นที่ 2

(6) สมาคมเมืองและสมาคมเพื่อนบ้าน

ที่ญี่ปุ่นโดยทั่วไปไม่ว่าจะเป็นที่เทศบาลหรือที่ไหนๆจะ มีองค์กรส่วน
ท้องถิ่นที่เรียกว่า [สมาคมเมือง] และ [สมาคมเพื่อนบ้าน] ที่สมาคม
เมืองและสมาคมเพื่อนบ้านจะมีการประชาสัมพันธ์ข้อมูลต่างๆ
(ประชาสัมพันธ์ข้อมูลจากเทศบาล หรือ สำนักงานประกันสังคมไปยัง
บ้านที่อยู่ใกล้เคียง) ดำเนินกิจกรรมแลกเปลี่ยนซึ่งกันและกันของ
ชาวเมือง เช่นกิจกรรมป้องกันอาชญากรรม , การซ่อมป้องกันภัย
ธรรมชาติ เป็นต้น ชาวต่างชาติที่อาศัยอยู่ในพื้นที่ที่สามารถเข้าร่วมได้
สอบถามรายละเอียดจากเพื่อนบ้านดีไหมคะ



R ดาดฟ้า

	5F
	4F
	3F
	2F
บนดิน	1F  ทางเข้าออก
ใต้ดิน	B1
	B2

