

# ข้อมูลการใช้ชีวิตประจำวันภาษาไทย



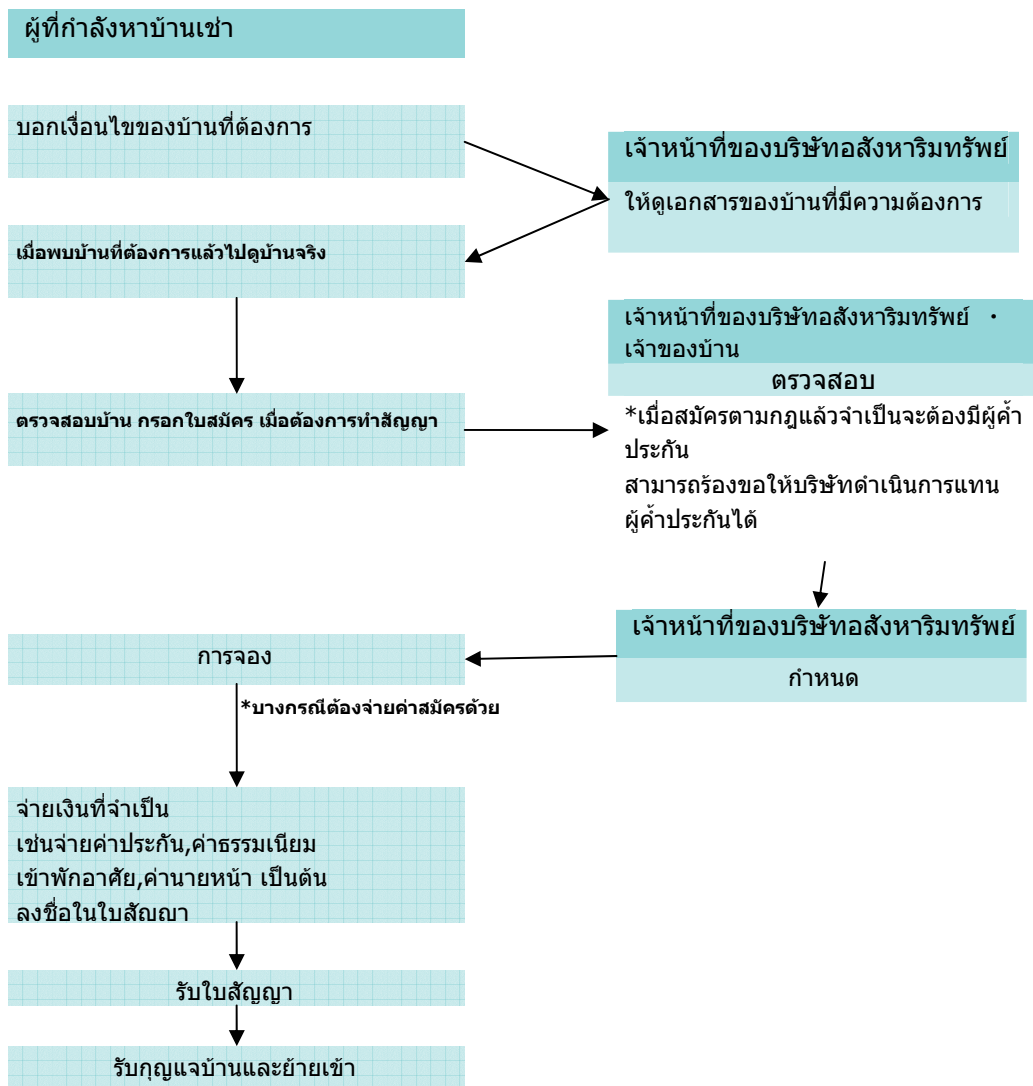
## M สถานที่อาศัย / การย้ายบ้าน

▣ M สถานที่อาศัย

### 4 บ้านเช่าของเอกชน

#### 4-2 เมื่อเช่าบ้าน

##### (1) กระบวนการเวลาเช่าบ้าน



##### (2) ข้อควรระวังในการเช่า

###### ● เกี่ยวกับการเดินทาง

ระยะเวลาการเดินทางไปถึงบ้านหรือห้องเช่าคำนวณโดยให้ 1 นาทีเท่ากับการเดินเป็นระยะทาง 80 เมตร ถ้าอยู่ใกล้สถานีรถไฟจะเขียนว่า [ใกล้สถานีรถไฟเดิน 0 นาที] 1 นาทีคือการเดินเป็นระยะทาง 80 เมตร เท่ากับความเร็ว 4.8 กิโลเมตร/ชั่วโมง ไม่ได้คิดเวลาในกรณีการเดินขึ้นเนิน, ขึ้นบันได หรือ รอสัญญาณไฟ



# ข้อมูลการใช้ชีวิตประจำวันนานาชาติ



## M สถานที่อาศัย / การย้ายบ้าน

▣ [M สถานที่อาศัย](#)

จรรยา ก่อนทำสัญญาควรลองเดินจริงจากที่พักไปถึงสถานีรถไฟ

### ● เกี่ยวกับสัตว์เลี้ยง

เจ้าของบ้านส่วนใหญ่ห้ามเลี้ยงสัตว์ เมื่อต้องการเลี้ยงสัตว์สิ่งที่สำคัญคือการตรวจสอบกับบริษัทอสังหาริมทรัพย์ล่วงหน้าก่อนทำสัญญา



ห้ามเลี้ยงสัตว์

### ● การแก้ไข หรือ ดัดแปลง

ห้ามดัดแปลงหรือแก้ไข, ห้ามมิให้ผู้อื่นที่ไม่ใช่คนในครอบครัวเข้ามาพักด้วย โดยไม่ได้รับอนุญาตจากเจ้าของบ้าน และห้ามให้ผู้อื่นยืมบ้านส่วนหนึ่ง หรือ บ้านทั้งหลังด้วย



ดัดแปลง หรือ ทาสีห้อง



ให้ผู้อื่นยืมห้อง

### ● สิ่งที่มีและสิ่งที่ไม่มีในห้อง

บ้านเช่ารวมถึงห้องเช่าในญี่ปุ่นนั้นผู้ให้เช่าเตรียมห้องให้ ผู้เช่าพักอาศัยเตรียมอุปกรณ์เครื่องใช้ต่างๆเอง สิ่งที่มีและสิ่งที่ไม่มีในห้อง มีดังนี้

- สิ่งที่มีในห้อง... ไฟฟ้า, แก๊ส, น้ำประปา

- สิ่งที่ไม่มีในห้อง... อุปกรณ์ให้แสงสว่าง, เต้าแก๊สปรุงอาหาร, เต้าอบ และเครื่องเรือน เป็นต้น ต้องเตรียมสิ่งที่จำเป็นเอง

### (3) การให้คำแนะนำเวลาเช่า

เมื่อเช่าห้องแล้วมีปัญหาเกิดขึ้นหลายๆปัญหา มีการให้คำปรึกษากรณีที่เกิดปัญหาขึ้น นอกจากนี้ยังมีสมาคมแลกเปลี่ยนระหว่างประเทศในท้องถิ่นให้คำปรึกษา



# ข้อมูลการใช้ชีวิตประจำวันนานาชาติ



## M สถานที่อาศัย / การย้ายบ้าน

▣ [M สถานที่อาศัย](#)

- พูดภาษาญี่ปุ่นไม่ได้...ควรมาอยู่กับคนที่พูดภาษาญี่ปุ่นได้ จะสร้างความประทับใจได้ดีกว่าผู้พูดภาษาญี่ปุ่นได้ในระดับทักทาย
- ไม่ให้ชาวต่างชาติเช่า...ควรให้คนรู้จักแนะนำ หรือหาร้านจัดหาอสังหาริมทรัพย์ที่ดำเนินการทางอินเทอร์เน็ตดำเนินการให้จะได้ผลที่ดีกว่า
- ไม่มีผู้ค้ำประกัน... สามารถร้องขอให้บริษัทเป็นตัวแทนการค้ำประกันได้ กรุณาปรึกษาบริษัทอสังหาริมทรัพย์

