

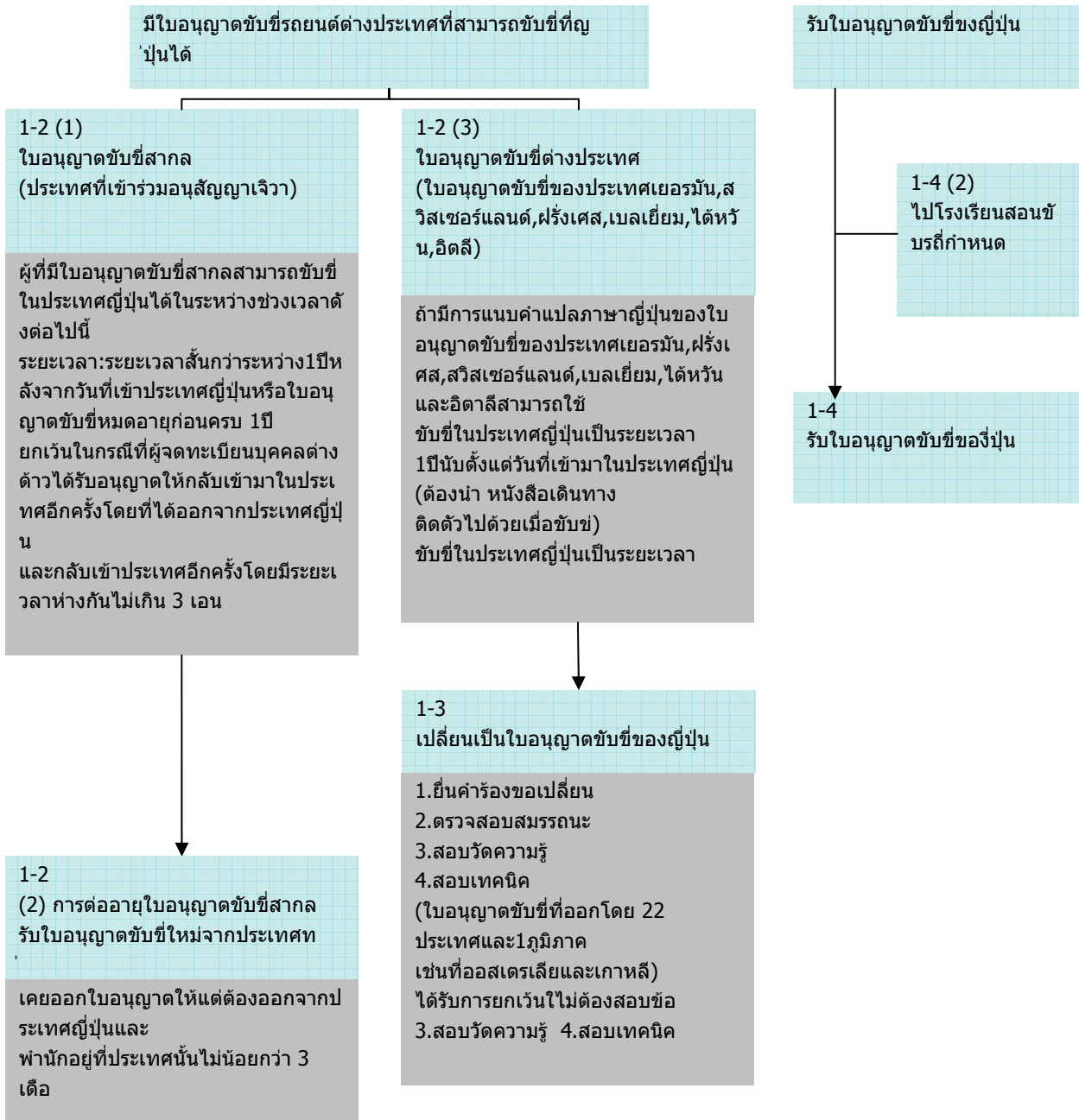
ข้อมูลการใช้ชีวิตประจำวันนานาชาติ



N จราจร

▶ N จราจร

เมื่อต้องการขับรถในปร



ข้อมูลการใช้ชีวิตประจำวันนานาชาติ



N จราจร

▣ [N จราจร](#)

ขอแนะนำใบอนุญาตขับขี่, การลงทะเบียน, กฎจราจร และอุบัติเหตุ ที่สำคัญ เวลาที่ท่านขับขี่รถยนต์ หรือรถจักรยานยนต์ด้วยตนเอง หรือมีจักรยานในครอบครอง

1 ใบอนุญาตขับขี่

1-1 เพื่อขับขี่รถที่ประเทศญี่ปุ่น

เมื่อท่านต้องการขับขี่รถยนต์หรือรถจักรยานยนต์ที่ประเทศญี่ปุ่นจะต้องใช้ใบอนุญาตขับขี่ และจะต้องนำใบอนุญาตขับขี่ติดตัวไปด้วยทุกครั้งเมื่อขับขี่ ใบอนุญาตขับขี่ที่สามารถใช้ขับขี่ที่ประเทศญี่ปุ่นได้มีดังนี้

● ใบอนุญาตขับขี่ที่สามารถใช้ขับรถในญี่ปุ่นได้

* ใบอนุญาตขับขี่ที่ได้รับที่ญี่ปุ่น
* ใบอนุญาตขับขี่ที่ออกโดยประเทศที่เข้าร่วมอนุสัญญาเจนีวา
* ใบอนุญาตขับขี่ต่างประเทศ (ใบอนุญาตขับขี่ของเยอรมัน, สวิสเซอร์แลนด์, ฝรั่งเศส, เบลเยียม, ไต้หวัน, อิตาลี)





1 ใบอนุญาตขับขี่

1-2 ใบอนุญาตขับขี่สากล กับใบอนุญาตขับขี่ของต่างประเทศ

(1) ใบอนุญาตขับขี่สากล

ผู้มีใบอนุญาตขับขี่สากลที่ออกโดยประเทศที่เข้าร่วมอนุสัญญาเจนีวา สามารถขับขี่รถยนต์ในประเทศญี่ปุ่นได้ในช่วงเวลาดังต่อไปนี้

● ช่วงเวลาที่สามารถขับขี่ด้วยใบอนุญาตขับขี่สากล

ช่วงเวลาที่สามารถขับขี่ได้โดยใช้ใบอนุญาตขับขี่สากล คือ ระยะเวลา 1 ปีหลังจากวันที่เข้าประเทศญี่ปุ่น หรือใบอนุญาตขับขี่หมดอายุก่อนครบ 1 ปี แต่ [ยกเว้นในกรณีที่ผู้จดทะเบียนบุคคลต่างด้าว ได้รับอนุญาตให้กลับเข้ามาในประเทศอีกครั้งโดยที่และได้ออกจากประเทศญี่ปุ่น และกลับเข้าประเทศอีกครั้งโดยมีระยะเวลาห่างกันไม่เกิน 3 เดือน] ในกรณีนี้จะทำการนับเวลาที่จะสามารถใช้ใบอนุญาตขับขี่สากลตั้งแต่วันเข้าประเทศญี่ปุ่นครั้งแรก

ข้อมูลการใช้ชีวิตประจำวันนานาชาติ



N จราจร

▣ N จราจร

● รายชื่อประเทศที่เข้าร่วมอนุสัญญาเกี่ยวกับการจราจรทางถนน (อนุสัญญาเจนีวา)

ณ วันที่ 14 พฤษภาคม ค.ศ. 2007			
อัลมาเนีย	แอลจีเรีย	อาร์เจนตินา	ออสเตรเลีย
ออสเตรีย	บังกลาเทศ	บาร์เบโดส	เบลเยียม
สาธารณรัฐเบนิน	บอตสวานา	บัลกาเรีย	กัมพูชา
แคนาดา	แอฟริกาใต้	ชิลี	สาธารณรัฐคองโก
โคตดิวัวร์	คิวบา	ไซปรัส	สาธารณรัฐเช็ก
สาธารณรัฐประชาธิปไตยคองโก	เดนมาร์ก	โตมินิกา	สาธารณรัฐเอกวาดอร์
อียิปต์	ฟีจี	ฟินแลนด์	ฝรั่งเศส
มลรัฐจอร์เจีย	กานา	กรีซ	กัวเตมาลา
เฮติ	วาติกัน	ฮังการี	ไอซ์แลนด์
อินเดีย	ไอร์แลนด์	อิสราเอล	อิตาลี
จาไมกา	ญี่ปุ่น	จอร์แดน	คีร์กีซ
ลาว	เลบานอน	เลโซโท	ลักเซมเบิร์ก
มาดากัสการ์	มาลาวี	มาเลเซีย	มาลี
มอลดาเวีย	โมนาโก	โมร็อกโก	นามิเบีย
ฮอลันดา	นิวซีแลนด์	ไนเจอร์	นอร์เวย์
ปาปัวนิวกินี	ปารากวัย	เปรู	ฟิลิปปินส์
โปแลนด์	โปรตุเกส	สาธารณรัฐเกาหลี	โรมาเนีย
รัสเซีย	ลูอันดา	ชานมารีโน	เซเนกัล
เชอร์ราลีโอน	สิงคโปร์	สโลวาเกีย	แอฟริกากลาง
สเปน	ศรีลังกา	สวีเดน	ซีเรีย
ไทย	โตโก	ตรินิแดดและโตเบโก	ตูนิเซีย
ตุรกี	อุกันดา	อังกฤษ	สหรัฐอเมริกา
เวเนซุเอลา	เซอร์เบีย	ซิมบับเว	มอนเตเนโกร
สหรัฐอเมริกา			
เขตปกครองพิเศษ	ฮ่องกง	มาเก๊า	
(รวม 93 ประเทศ 2 เขต)			

http://www.pref.aichi.jp/police/menkyo/99_kokumen.html#teiyaku

(2) การต่ออายุใบอนุญาตขับขี่สากล

ตามที่มีการระบุไว้ในอนุสัญญาใบอนุญาตขับขี่สากลออกโดยประเทศแต่ละประเทศจึงไม่สามารถทำการต่ออายุใบอนุญาตขับขี่สากลที่ประเทศญี่ปุ่นได้

เมื่อใบอนุญาตขับขี่สากลหมดอายุจะต้องให้ประเทศที่ออกใบอนุญาตขับขี่ให้ใหม่

ถ้าท่านพำนักอยู่ในประเทศญี่ปุ่นมากกว่า 1 ปี ควรทำใบอนุญาตขับขี่ของญี่ปุ่น

(3) ใบอนุญาตขับขี่ต่างประเทศ

ถ้ามีการแนบคำแปลภาษาญี่ปุ่นของใบอนุญาตขับขี่ของประเทศเยอรมัน, ฝรั่งเศส, สวิสเซอร์แลนด์, เบลเยียม, ไต้หวัน, อิตาลีก็สามารถขั้ยานพาหนะในประเทศญี่ปุ่นเป็นระยะเวลา 1ปีนับตั้งแต่วันที่เข้ามาในประเทศญี่ปุ่น สถาบันที่รับแปลใบอนุญาตขับขี่สากลเป็นภาษาญี่ปุ่นได้แก่ สถานทูต, สถานกงสุลในประเทศญี่ปุ่น และสหพันธ์รถยนต์ญี่ปุ่น เท่านั้น (อ้างอิง, [2-4JAF](#)) เวลาท่านขับรถต้องถือหนังสือเดินทาง



ข้อมูลการใช้ชีวิตประจำวันนานาชาติ



N จราจร

▣ [N จราจร](#)

พร้อมกับเอกสารดังกล่าว





1 ใบอนุญาตขับขี่

1-3 การเปลี่ยนเป็นใบอนุญาตขับขี่ของญี่ปุ่น

(1)บุคคลที่มีใบอนุญาตขับขี่ของประเทศตนเปลี่ยนเป็นใบอนุญาตขับขี่ของญี่ปุ่น

ถ้าปัจจุบันท่านมีใบอนุญาตขับขี่ของประเทศตนที่ยังไม่หมดอายุและสามารถรับรองได้ว่าท่านได้พำนักอยู่ในประเทศของท่านมากกว่า 3 เดือนหลังจากที่ได้รับใบอนุญาตสามารถเปลี่ยนมาใช้ใบอนุญาตขับขี่ของประเทศญี่ปุ่นโดยอ้างอิงจากใบอนุญาตขับขี่ที่ประเทศของท่านออกให้

เพื่อเปลี่ยนมาใช้ใบอนุญาตขับขี่ของญี่ปุ่นสอบ(คำถามยืนยันความรู้เทคนิคการขับขี่)ที่ถูกจัดขึ้นในสนามสอบใบอนุญาตขับขี่ขอสถานีตำรวจในจังหวัด

(2)ขั้นตอนการเปลี่ยนเป็นใบอนุญาตขับขี่ของญี่ปุ่น



*ผู้ที่พูดและเขียนภาษาญี่ปุ่นไม่ได้จำเป็นต้องใช้ล่าม

*ในกรณีที่มีใบอนุญาตขับขี่ของ22ประเทศและ1เขต (ณ เดือนมีนาคม ค.ศ. 2009)

ดังต่อไปนี้สอบวัดความรู้ข้อ3และสอบเทคนิคข้อ4จะยกให้

ฝรั่งเศส,เยอรมัน,สวิสเซอร์แลนด์,อิตาลี,เบลเยียม,ฮอลันดา,ลักเซมเบิร์ก,อังกฤษ,เดนมาร์ก,ไอร์แลนด์,กรีซ,สเปน,โปรตุเกส,สวีเดน,นอร์เวย์,

ไอซ์แลนด์,ฟินแลนด์,ออสเตรีย,ออสเตรเลีย,นิวซีแลนด์,เกาหลี,แคนาดา, ใต้หวัน

ข้อมูลการใช้ชีวิตประจำวันนานาชาติ



N จราจร

▣ [N จราจร](#)

1 ใบอนุญาตขับขี่

(3) เอกสารที่จำเป็นสำหรับการขอเปลี่ยนเป็นใบอนุญาตขับขี่ของญี่ปุ่น

เอกสารที่จำเป็น	ยื่นเอกสารที่	ค่าธรรมเนียม
<p>1 ใบร้องขอใบอนุญาตขับขี่ (มีที่การสอบ)</p> <p>2 รูปถ่าย 1 ใบ (แนวตั้ง 3 ซม. x แนวนอน 2.4 ซม., เป็นรูปที่ถ่ายไม่เกิน 6 เดือน)</p> <p>3 ใบรับรองข้อมูลบันทึกในต้นฉบับใบจดทะเบียนบุคคลต่างด้าวกับบัตรประจำตัวบุคคลต่างด้าว</p> <p>4 ใบอนุญาตขับขี่ของประเทศนั้นๆ (ต่างประเทศ) (ถ้าไม่มีการระบุวันออกใบอนุญาตให้ใช้เอกสารที่สามารถยืนยันวันออกใบอนุญาต)</p> <p>5 ใบอนุญาตขับขี่ฉบับแปลภาษาญี่ปุ่นฉบับที่เป็นทางการ (ยอมรับเอกสารฉบับแปลญี่ปุ่นที่ออกจากรัฐบาล, สถานกงสุล และสถานออกใบอนุญาตขับขี่ต่างประเทศ)</p> <p>6 หนังสือเดินทาง (เอกสารที่บันทึกวันเข้าไปประเทศ)</p>	ศูนย์ใบอนุญาตขับขี่ในพื้นที่ที่พักอาศัย	ค่าสมัคร, ค่าธรรมเนียมการออกใบอนุญาต ต้องใช้เงินประมาณ 5,000 เยน แต่เนื่องจากค่าธรรมเนียมมีความแตกต่างกันตามประเภทของใบอนุญาตขับขี่ ดังนั้นกรุณาสอบถามรายละเอียดกับศูนย์ใบอนุญาตขับขี่ในพื้นที่ที่พักอาศัย

ข้อมูลการใช้ชีวิตประจำวันนานาชาติ



N จราจร

▣ [N จราจร](#)

1 ใบอนุญาตขับขี่

1-4 เพื่อรับใบอนุญาตขับขี่ของญี่ปุ่น

(1) สิ่งสำคัญในการรับใบอนุญาตของญี่ปุ่น

จะต้องทำการสอบและรับการตรวจสอบดังต่อไปนี้โดยไม่คำนึงถึงสัญชาติ

เนื่องจากมีบางกรณีที่สามารถสอบข้อเขียนภาษาอังกฤษได้จึงควรทำการตรวจสอบก่อน

●รับการตรวจสอบและการสอบ

ตรวจสอบความเหมาะสม	ทำการตรวจวัดสายตา เป็นต้น
สอบข้อเขียน	ตรวจสอบความรู้กฎหมายจราจร(ปกติคำถามเป็นภาษาญี่ปุ่น)
สอบ ปฏิบัติ	ตรวจสอบเทคนิคการขับ(ผู้คุมสอบสั่งเป็นภาษาญี่ปุ่น)

(2) ไปโรงเรียนสอนขับรถกันเถอะ

ที่ญี่ปุ่นการไปเรียนเทคนิคและความรู้จาก [โรงเรียนสอนขับรถ] เพื่อรับใบขับขี่ถือเป็นเรื่องปกติ ในกรณีของใบอนุญาตขับขี่รถยนต์ทั่วไปเสียค่าใช้จ่ายประมาณ 300,000เยน ระยะเวลาในการเรียนแตกต่างกันขึ้นอยู่กับโรงเรียนสอนขับรถยนต์แต่ละแห่ง กรุณาสอบถามรายละเอียดที่โรงเรียนสอนขับรถยนต์ นอกจากนี้ ถ้าจบหลักสูตรจากโรงเรียนสอนขับรถยนต์ที่กำหนดไว้จะได้รับการยกเว้นไม่ต้องสอบเทคนิคการขับรถ แต่ต้องผ่านการสอบข้อเขียนและการตรวจสอบ ความเหมาะสมจึงจะได้รับใบอนุญาตขับขี่โรงเรียนสอนขับรถสอนเป็น ภาษาญี่ปุ่น เช่นเดียวกับการสอบ



ข้อมูลการใช้ชีวิตประจำวันนานาชาติ



N จราจร

[N จราจร](#)

1 ใบอนุญาตขับขี่

1-5 อายุการใช้ใบอนุญาตขับขี่ และการเปลี่ยนที่อยู่

(1) อายุการใช้ใบอนุญาตขับขี่และการหมดอายุ

อายุการใช้ใบอนุญาตขับขี่ ใบอนุญาตขับขี่ที่หมดอายุการใช้งานตั้งแต่วันออกบัตรจนถึง 1 เดือนหลังจากวันเกิดครั้งที่ 3 หลังจากนั้นระยะเวลาการต่ออายุบัตรจะเปลี่ยนเป็นทุก 3 ปีหรือ 5 ปี นั้นก็ขึ้นอยู่กับระยะเวลาที่ได้รับใบขับขี่และมีการฝ่าฝืนกฎจราจรหรือไม่ เมื่อใกล้ถึงเวลาจะต้องต่ออายุจะได้รับไปรษณียบัตร [แจ้งการต่ออายุใบอนุญาตขับขี่(เอกสารแจ้งต่อใบอนุญาตขับขี่)] (กรณีที่มีการเปลี่ยนแปลงที่อยู่แต่ไม่ได้แจ้งตำรวจ ก็ จะไม่ได้รับเอกสารแจ้งการต่ออายุใบอนุญาตขับขี่) จากนั้นดำเนินการขอใบอนุญาตขับขี่ที่ศูนย์อนุญาตขับขี่ที่กำหนด หรือ ที่สถานีตำรวจ ตอนดำเนินการต่ออายุต้องรับการตรวจสอบ ความเหมาะสม และอบรมหลักสูตรต่ออายุ

ระวังถ้าลืมต่ออายุทำให้ใบขับขี่หมดอายุ(ใช้ไม่ได้)จะต้องทำการสอบเพื่อขอรับใบอนุญาตขับขี่อีกครั้ง

(2) ถ้าเปลี่ยนที่อยู่

ในกรณีที่เปลี่ยนที่อยู่จำเป็นต้องดำเนินการเปลี่ยนที่อยู่ซึ่งระบุอยู่ในใบอนุญาตขับขี่ด้วย นำใบรับรองที่อยู่ใหม่(บัตรประจำตัวบุคคลต่างดาว, บัตรประกันสุขภาพ เป็นต้น) ไปสถานีตำรวจในเขตที่อยู่ใหม่ หรือไปที่ศูนย์ใบอนุญาตขับขี่เพื่อทำการเปลี่ยน



ข้อมูลการใช้ชีวิตประจำวันนานาชาติ



N จราจร

N จราจร

1 ใบอนุญาตขับขี่

1-6 การยกเลิกและการระงับใบอนุญาตขับขี่

(1) ระบบคะแนนของญี่ปุ่น

ระบบคะแนนคือ การให้คะแนนในกรณีที่ฝ่าฝืนกฎจราจร เช่น ไม่ปฏิบัติตามสัญญาณไฟจราจร, ใช้ความเร็วเกินกว่าที่กำหนด เป็นต้น ทุกครั้งที่มีการฝ่าฝืนจะถูกบวกคะแนนเพิ่ม เมื่อครบ 3ปี หากได้คะแนนรวมถึงมาตรฐานที่กำหนดจะ ถูกระงับหรือ การยกเลิกใบอนุญาตขับขี่ (ภายใน 3ปีที่ผ่านมาถ้าไม่ได้ปฏิบัติตามกฎได้คะแนน 6-14คะแนน ซึ่งจะถูกระงับใบขับขี่ ถ้า15คะแนนขึ้นไปถูกยกเลิกใบขับขี่) โดยเฉพาะอย่างยิ่งการขับรถชนแล้วหนี, ขับรถในขณะที่มีเมามา(มีแอลกอฮอล์อยู่ในกระแสเลือด) , ขับรถโดยไม่มีใบอนุญาตขับขี่ ถือว่าเป็นการฝ่าฝืนขั้นร้ายแรง จะถูกดำเนินการทางกฎหมายสถานหนัก

(2) ระบบแจ้งการฝ่าฝืนกฎจราจรสำหรับฝ่าฝืนกฎจราจรสถานเบา

ในกรณีที่ฝ่าฝืนกฎจราจรสถานเบา(การปฏิบัติฝ่าฝืนกฎ)ตำรวจจะให้กระดาษสีฟ้า(ใบเอกสารละเมิดกฎจราจร) และเอกสารชำระเงินชั่วคราว ณ สถานที่ที่ได้ทำการฝ่าฝืนกฎ จะต้องทำการชำระค่าปรับชั่วคราวที่ไปรษณีย์หรือธนาคาร(ภายใน 8วันนับแต่วันที่ได้รับ)เสร็จสิ้น ซึ่งจะได้รับการบวกคะแนนการฝ่าฝืนกฎจราจรแน่นอน คะแนนการฝ่าฝืนกฎจราจรขั้นรุนแรงและค่าปรับได้ระบุไว้ดังต่อไปนี้

● คะแนนและค่าปรับกรณีฝ่าฝืนกฎจราจรขั้นรุนแรง

ประเภทของการฝ่าฝืนกฎจราจร	คะแนน	ค่าปรับ (ยานพาหนะขนาดใหญ่)	ค่าปรับ (ปกติ)	ค่าปรับ (รถจักรยานยนต์)
ใช้ความเร็วเกินขนาด (25กม. แต่ไม่เกิน 30กม.)	3	25,000 เยน	18,000 เยน	15,000 เยน
ฝ่าฝืนจอดรถทิ้งไว้(จอดในที่ห้ามจอด)	2	21,000 เยน	15,000 เยน	9,000 เยน
ฝ่าฝืนจอดรถ,หยุด(จอดในที่ห้ามจอด)	1	12,000 เยน	10,000 เยน	6,000 เยน
ไม่ปฏิบัติตามสัญญาณไฟจราจร(ฝ่าไฟแดง เป็นต้น)	2	12,000 เยน	9,000 เยน	7,000 เยน
ฝ่าฝืนคำสั่งห้ามผ่าน	2	9,000 เยน	7,000 เยน	6,000 เยน
ฝ่าฝืนเขตห้ามผ่าน	2	12,000 เยน	9,000 เยน	7,000 เยน
ฝ่าฝืนสัญญาณไปข้างหน้า	2	12,000 เยน	9,000 เยน	7,000 เยน
ฝ่าฝืนไม่หยุดที่เขตปลอดภัยที่ทางแยก	2	12,000 เยน	9,000 เยน	7,000 เยน
ใช้โทรศัพท์มือถือ เป็นต้น (ถือเอาไว้)	1	7,000 เยน	6,000 เยน	6,000 เยน



ข้อมูลการใช้ชีวิตประจำวันนานาชาติ



N จราจร

▣ N จราจร

2 การครอบครองและใช้รถยนต์

ผู้ครอบครองและผู้ใช้รถมีหน้าที่ทางกฎหมายในการจดทะเบียน, จัดหาสถานที่จอดที่ปลอดภัย, ตรวจสอบเช็คครรถ, ทำประกันตามที่กฎหมายบังคับ, นอกจากนี้ควรจำไว้ด้วยว่านอกจากเงินสำหรับซื้อรถแล้ว จะต้องเสียค่าน้ำมัน, ค่าประกัน, ค่าตรวจเช็คครรถ, ค่าภาษีรถยนต์, ค่าซ่อม เป็นต้น

2-1 การจดทะเบียนรถยนต์

ในกรณีดังต่อไปนี้จำเป็นต้องจดทะเบียนที่สำนักงานขนส่งที่ให้บริการในเขตพื้นที่รถทุกคันจะต้องติดแผ่นป้ายทะเบียน การดำเนินการจดทะเบียนโดยให้ร้านที่ซื้อรถเป็นตัวแทนดำเนินการได้ นอกจากนี้ในการซื้อรถและจดทะเบียนจะเป็นจะต้องให้ตราประทับที่ได้จดทะเบียนไว้ (กรณีรถที่มีเครื่องยนต์ขนาดเล็กอาจใช้ตราประทับทั่วไป)(อ้างอิง [D อื่นๆ 5 ตราประทับ](#))

กรณีจำเป็นต้องจดทะเบียน	จดทะเบียนที่
*เมื่อซื้อรถยนต์ *กรณีเปลี่ยนชื่อและที่อยู่ของผู้ครอบครอง *เมื่อโอนรถและรับโอนรถ *กรณีไม่ใช้งานรถ *กรณีทำป้ายทะเบียนรถหาย	สำนักงานขนส่งที่ให้บริการในเขตพื้นที่





2 การครอบครองและใช้รถยนต์

2-2 รับรองการอนุมัติพื้นที่จอดรถ

ในการครอบครองรถจำเป็นจะต้องมี ใบรับรองอนุมัติพื้นที่จอดรถ (เอกสารแสดงการครอบครองพื้นที่ที่จอดรถซึ่งมีโฉนด)

ถ้าสามารถประกันพื้นที่สำหรับจอดรถได้แล้วให้ยื่นขอรับรองสถานที่จอดรถต่อ สถานีตำรวจในเขตพื้นที่ที่ตนอาศัยอยู่ สถานีตำรวจจะ ออกใบรับรองให้(รับรองอนุมัติพื้นที่จอดรถ)



2 การครอบครองและใช้รถยนต์

2-3 การตรวจสอบรถยนต์ (shaken)

การตรวจสอบรถยนต์เป็นการตรวจสอบว่ารถยนต์ของตนเป็นไปตามมาตรฐานที่กฎหมายกำหนดไว้หรือไม่และ ตรวจสอบตามระยะเวลาที่กำหนดหรือไม่ ท่านไม่สามารถ ขับรถบนท้องถนนได้ถ้าไม่ได้รับหลักฐานของการผ่านการตรวจสอบรถยนต์(shaken) หลักฐานการตรวจสอบของรถ ยนต์ส่วนบุคคล เท่านั้นที่มีอายุการใช้งาน 2 ปี (กรณีรถยนต์ส่วนบุคคลที่เพิ่งซื้อใหม่ เท่านั้นที่มีอายุ 3 ปี) และจะต้อง ตรวจเช็คครรถทุกๆ 2ปี เมื่อตรวจเช็คสภาพรถยนต์เสร็จแล้วจะได้รับสติ๊กเกอร์สีเหลืองซึ่งต้องนำไปติดไว้ที่กระจกหน้ารถยนต์

การให้ บริษัทที่รับผิดชอบดำเนินการ ตรวจเช็คครรถให้จะต้องเสียค่าธรรมเนียม แต่ สะดวกมากกว่าตรวจเช็คเอง ในกรณีที่ต้องการดำเนินการเองกรุณาติดต่อ สำนักงานขนส่งที่อยู่ใกล้



2 การครอบครองและใช้รถยนต์

2-4 JAF (สหพันธ์รถยนต์ประเทศญี่ปุ่น)

JAF (สหพันธ์รถยนต์ประเทศญี่ปุ่น) ดำเนินการช่วยเหลือตลอด 24 ชั่วโมงโดยไม่มีวันหยุด นอกจากนี้สมาชิก (ต้องเสียค่าสมาชิกรายปี) จะได้รับสิทธิพิเศษหลายอย่าง

(1) การออกใบอนุญาตขับขี่ต่างประเทศฉบับแปล

การร้องขอเปลี่ยนใบอนุญาตขับขี่ของต่างประเทศเป็นใบอนุญาตขับขี่ของญี่ปุ่น จำเป็นจะต้องใช้ใบอนุญาตขับขี่ต่างประเทศฉบับแปล (ภาษาญี่ปุ่น)

ยอมรับเอกสารฉบับแปลญี่ปุ่นที่ออกจากสถานทูต, สถานกงสุล และสถานออกใบอนุญาตขับขี่ต่างประเทศ

ค่าธรรมเนียมการขอ 3,000 เยนต่อใบอนุญาตขับขี่ 1 ฉบับ กรณีร้องขอทางไปรษณีย์จะต้องจ่ายค่าจัดส่ง 380 เยนต่างหาก สำหรับค่าส่งเอกสารคืน (กรุณาส่งไปรษณีย์ลงทะเบียนแบบแนบเงิน)

• โสมเพจของ JAF

<http://www.jaf.or.jp/index.htm> (ภาษาญี่ปุ่น)

<http://www.jaf.or.jp/e/index.htm> (ภาษาอังกฤษ)

• วิธีการร้องขอ

เอกสารที่จำเป็น	วิธีการร้องขอ	ช่องบริการรับการร้องขอ	ค่าธรรมเนียมการร้องขอ
1 ใบร้องขอการแปลใบอนุญาตขับขี่ต่างประเทศ 2 สำเนาใบอนุญาตขับขี่ต่างประเทศ 3 สำเนาบัตรประจำตัวบุคคลต่างด้าว*	จ่ายเงินสดได้ที่ช่องบริการของJAFโดยตรงหรือส่งทางไปรษณีย์ลงทะเบียนไปที่ช่องบริการของJAF	ช่องบริการออกเอกสารฉบับแปลของJAFทุกสาขา	3,000 เยน (กรณีส่งทางไปรษณีย์) ต้องจ่ายค่าไปรษณีย์ลงทะเบียนสำหรับส่งเอกสารคืน 380 เยน

*จำเป็นจะต้องใช้ในกรณีที่ใบอนุญาตขับขี่ที่ระบุเป็น ภาษาอาหรับและภาษารัสเซีย, ใบขับขี่ของประเทศเกาหลี, ไทย, พม่า เป็นต้น

(2) จำหน่าย [กฎหมายจราจรฉบับแก้ไข]

เมื่อได้รับใบอนุญาตขับขี่จะมีคู่มือ [กฎจราจร] [จัดทำโดยสมาคมความปลอดภัยของญี่ปุ่น] สำหรับเตรียมความรู้ในการสอบเพื่อรับใบอนุญาตขับขี่ นอกจากนี้ฉบับภาษาญี่ปุ่นแล้วยังมีการจัดทำคู่มือ [กฎจราจร] ฉบับภาษาต่างประเทศ โดย JAF (มี 5 ภาษา คือ อังกฤษ, จีน, โปรตุเกส, สเปน และเกาหลี) ฉบับภาษาญี่ปุ่นไม่เสียค่าใช้จ่าย ฉบับภาษาต่างประเทศราคาเล่มละ 1,000 เยน รวมภาษีมูลค่าเพิ่ม ไม่รวมค่าจัดส่ง

กรุณาดูรายละเอียดในโสมเพจของJAFที่ระดับด้านล่าง <http://www.jaf.or.jp/index.htm>

ข้อมูลการใช้ชีวิตประจำวันนานาชาติ



N จราจร

▶ [N จราจร](#)

3 การครอบครองหรือใช้รถจักรยานยนต์หรือจักรยาน

มีกฎหมายสำหรับระบบการลงทะเบียนรถจักรยานยนต์,รถจักรยานและที่จอดรถจักรยานเป็นต้น

3-1 การลงทะเบียนรถจักรยานยนต์

รถจักรยานยนต์ที่ปล่อยควันเสียมากกว่า 126 ซีซี ต้องดำเนินการจดทะเบียนที่สำนักงานขนส่งในท้องถิ่น (สำนักงานลงทะเบียนและตรวจสอบ) จะต้องออกป้ายทะเบียนให้ รถจักรยานไฟฟ้า(ต่ำกว่า 125ซีซี) ต้องแจ้งกับสำนักงานเทศบาลในเขตที่ตนพักอาศัยอยู่

3-2 ลงทะเบียนป้องกันรถจักรยานยนต์จากอาชญากรรมของ

มีระบบการลงทะเบียนป้องกันอาชญากรรมของรถจักรยานยนต์ ส่วนใหญ่สามารถดำเนินการได้ที่ร้านซึ่งท่านได้ซื้อรถมา

3-3 ที่จอดรถจักรยาน

(1) เขตห้ามจอด

มีพื้นที่ที่ถูกกำหนดไม่ให้จอดรถจักรยานและรถจักรยานยนต์ เช่น หน้าสถานีรถไฟ (พื้นที่ห้ามจอด)

ถ้าจอดรถจักรยานและรถจักรยานยนต์ในพื้นที่ห้ามจอดจะถูกยึด และถูกนำไปเก็บไว้ในสถานที่ที่กำหนด

(2) การคืนรถจักรยานที่ถูกยึด

กรณีของการขอ รถจักรยานและรถจักรยานยนต์ที่ถูกยึดจะต้องใช้กุญแจ, เอกสารยืนยันตัวตน เช่น บัตรประจำตัวบุคคลต่างดาว,หรือใบอนุญาตขับขี่ เป็นต้น

สัญลักษณ์ของพื้นที่ห้ามจอด





4 กฎจราจร

4-1 กฎจราจรของญี่ปุ่น

ที่ประเทศญี่ปุ่นแบ่ง กฎจราจรเป็นกฎเกี่ยวกับ คนเดิน ,รถจักรยานยนต์,หรือรถยนต์ ควรจดจำกฎจราจรของญี่ปุ่นอย่างถูกต้องและรวดเร็วเพื่อการดำเนินชีวิตอย่างปลอดภัย

(1) กฎจราจรพื้นฐาน

คนเดินจะต้องเดินชิดขวาของถนนในกรณีที่ไม่มีทางสำหรับคนเดิน รถยนต์และรถจักรยานยนต์ต้องวิ่งด้านซ้ายของถนน

ระหว่างคนเดิน ,รถยนต์และรถจักรยานยนต์ จะต้องให้คนเดินไปก่อน

ควรปฏิบัติตามสัญญาณไฟจราจรและเครื่องหมายจราจร เนื่องจากมีคนที่ไม่ปฏิบัติตามกฎจราจรดังนั้นควรระมัดระวังให้ดี

ข้อมูลการใช้ชีวิตประจำวันนานาชาติ



N จราจร

▣ N จราจร

● เครื่องหมายจราจรที่สำคัญ

			
หยุดชั่วคราว รถยนต์,รถจักรยานยนต์ หยุดชั่วคราว	ช้าๆ ยานพาหนะต่าง ๆ ช้าๆ ด้วยความเร็วในระดับที่รถ สามารถหยุดวิ่งได้	ห้ามรถยนต์เข้า ห้ามรถยนต์ผ่านเข้าไปด้านใน	ห้ามผ่าน ห้ามคนเดิน,รถจักรยานยนต์ และ รถยนต์ผ่าน
			
ห้ามรถยนต์ผ่าน รถยนต์ผ่านเข้าไปไม่ได้	วิ่งรถทางเดียว วิ่งรถตามทิศทางเดียวกับ ลูกศรเท่านั้น	ห้ามเดินรถในทิศทางที่ลูกศร กำหนด สามารถเดินรถในทิศทางที่ลูกศร กำหนดเท่านั้น	ห้ามจอดหรือหยุดรถในเวลา ที่กำหนด ไม่สามารถจอดหรือหยุดรถใน เวลาที่กำหนด
			
ห้ามจอดรถในเวลาห้ามจอด ไม่สามารถจอดรถในเวลา ที่กำหนดได้	ห้ามคนเดินข้าม ห้ามคนเดินข้าม	สำหรับคนเดินและรถจักรยาน คนเดินและรถจักรยานสามารถ ผ่านได้	สำหรับคนเดิน สำหรับคนเดินผ่านเท่านั้น

ข้อมูลการใช้ชีวิตประจำวันนานาชาติ



Nจราจร

▶ Nจราจร

(2) กฎพื้นฐานของคนเดิน

ถ้ามีทางเดินเท้า
ควรเดินบนทางเดินเท้า



ถ้าไม่มีทางเดินเท้าควร
เดินชิดขวาของถนน

ถึงแม้ว่าจะรีบก็ควรปฏิบัติตาม
สัญญาณไฟจราจร



ไม่ควรข้ามถนนระหว่างรถที่หยุด
ด หรือจอดอยู่



ข้ามถนนโดยใช้ทางม้าลายหรือสะพานลอย
ในกรณีที่ไม่มีทางม้าลาย หรือ สะพานลอย
ควรมองซ้ายมองขวา ดูให้ดีว่าไม่มีรถมา
แล้วจึงข้ามถนน



ข้อมูลการใช้ชีวิตประจำวันนานาชาติ



N จราจร

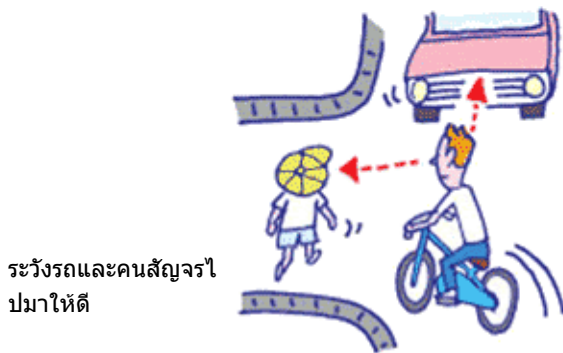
▶ N จราจร

(3) กฎพื้นฐานของจักรยาน

ไม่ควรขี่จักรยานซ้อนคัน



ขี่จักรยานชิดริมด้านซ้ายของถนน



ระวังรถและคนสัญจรไปมาให้ดี



ทางเดินที่มีสัญลักษณ์รถจักรยานผ่านได้สามารถขี่จักรยานผ่านไป



บนทางเดินให้คนเดินไปก่อนเมื่อขึ้นบนทางเดินห้ามขี่เร็วและห้ามใช้กระดิ่ง มีสิ่งกีดขวางทางเดินให้หยุดรถจักรยาน



เปิดไฟเมื่อขี่ตอนกลางคืน



เมื่อเห็นป้ายหยุดต้องหยุดเพื่อเช็คความปลอดภัยทั้งด้านซ้าย, ขวา



สี่แยกที่มีสัญญาณไฟต้องปฏิบัติตามสัญญาณไฟถ้ามีทางข้ามสำหรับจักรยานข้างๆทางม้าลายให้ใช้ทางข้ามสำหรับรถจักรยาน



ข้อมูลการใช้ชีวิตประจำวันนานาชาติ



N จราจร

▣ N จราจร

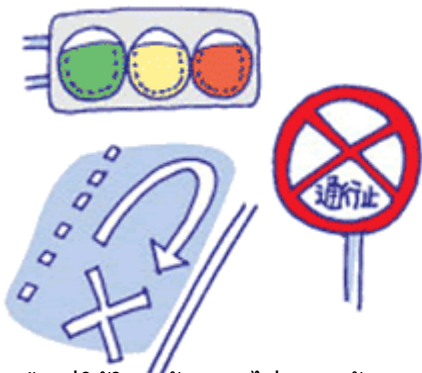
(4) กฎพื้นฐานสำหรับรถจักรยานยนต์และรถยนต์

ผู้ที่ไม่มีใบขับขี่ หรือผู้ที่ดื่มสุรา

ห้ามขับขี่รถจักรยานยนต์หรือรถยนต์โดยเด็ดขาด เนื่องจากเป็น การกระทำเช่นนี้ถือว่าเป็นอันตรายอย่างมากจะถูกลงโทษสถานหนัก



เมื่ออยู่บนรถทั้งผู้ขับขี่และผู้โดยสารจะต้องคาดเข็มขัดนิรภัยเด็กอายุต่ำกว่า 6ปีจะต้องคาดเข็มขัดนิรภัยสำหรับเด็กผู้ขับขี่รถจักรยานยนต์จะต้องสวมใส่หมวกกันน็อก



ต้องปฏิบัติตามสัญญาณไฟจราจร, สัญญาณจราจร, เครื่องหมายจราจรบนถนน



เวลาขับขี่ห้ามใช้โทรศัพท์มือถือ



เมื่อเห็นคนกำลังข้ามทาง มาลายต้องหยุดรถแล้วให้คนเดินข้ามไปก่อน

เมื่อเห็นป้ายหยุดชั่วคราว ต้องหยุดชั่วคราวเพื่อเช็คความปลอดภัยทั้งด้านซ้าย,ขวา



ที่ญี่ปุ่นเกิดอุบัติเหตุกับผู้สูงอายุเป็นจำนวนมากถ้าเห็นผู้สูงอายุจำเป็นต้องระวังการขับขี่เป็นพิเศษ

ข้อมูลการใช้ชีวิตประจำวันนานาชาติ



N จราจร

▶ N จราจร

5 อุบัติเหตุทางจราจร

ปัจจุบันอุบัติเหตุทางจราจรที่ชาวต่างชาติเป็นผู้ทำให้เกิดขึ้นกำลังเพิ่มจำนวนขึ้น ไม่สามารถรู้ได้เลยว่าอุบัติเหตุทางจราจรจะเกิดขึ้นเมื่อไร, ที่ไหน ขอแนะนำเกี่ยวกับประกัน เป็นต้น ในกรณีที่เกิดอุบัติเหตุทางจราจร

5-1 อุบัติเหตุและการประกันรถยนต์

(1) กรณีที่เกิดอุบัติเหตุทางจราจรขึ้น

กรณีที่เป็นก่อเหตุอุบัติเหตุทางจราจรให้หยุดรถโดยทันที ทำการรักษาพยาบาลผู้ได้รับบาดเจ็บเบื้องต้น หลังจากดำเนินการป้องกันอันตรายบนถนนแล้วแจ้งตำรวจ

1. การแจ้งตำรวจ
นำรถไปจอดในที่ปลอดภัยไม่ให้เกิดขวางการสัญจรไปมา แจ้งตำรวจโดยเร็ว(โทรศัพท์หมายเลข 110) กรณีที่มีผู้ได้รับบาดเจ็บขอให้ดำเนินการเรียกรถพยาบาล รับประกันความปลอดภัยให้กับผู้บาดเจ็บ
↓
2. การตรวจสอบที่เกิดเหตุ
เมื่อตำรวจไปถึงจะทำการตรวจสอบสถานที่เกิดเหตุ ให้อยู่ในที่ที่เกิดเหตุจนกว่าตำรวจจะมาถึง (ยกเว้นกรณีมีผู้ได้รับบาดเจ็บ) ถ้าไม่ได้ปฏิบัติตามกฎ บางกรณีจะไม่ได้รับเงินประกัน
↓
3. ยืนยันข้อมูลคู่กรณี
แจ้งชื่อนามสกุล, ที่อยู่ สำหรับติดต่อของท่านให้คู่กรณีทราบ และให้คู่กรณีบอกข้อมูลให้ท่านทราบเช่นกัน
↓
4. แจ้งบริษัทประกัน
ถ้าไม่แจ้งบริษัทประกัน บางกรณีจะไม่มีเงินประกันให้ เนื่องจากบริษัทประกันจะให้ค่าปรึกษาและพูดคุยกับผู้ได้รับบาดเจ็บต่อหลังจากเกิดอุบัติเหตุ ดังนั้นควรเจรจากับผู้ได้รับบาดเจ็บผ่านทางบริษัทประกัน



ข้อมูลการใช้ชีวิตประจำวันนานาชาติ



N จราจร

▣ N จราจร

(2) กรณีเกิดอุบัติเหตุทางจราจร

1. ตรวจสอบและให้ข้อมูลกับคู่กรณี
ควรตรวจสอบชื่อ-นามสกุล, ที่อยู่, หมายเลขโทรศัพท์ และทะเบียนรถของคู่กรณี และควรแจ้งตรวจสอบชื่อ-นามสกุล, ที่อยู่, หมายเลขโทรศัพท์ และทะเบียนรถของตนให้คู่กรณีทราบด้วย
↓
2. แจ้งตำรวจ
แจ้งตำรวจที่อยู่ใกล้ที่เกิดเหตุ(โทรศัพท์หมายเลข 110) วันหลัง เนื่องจากจำเป็นจะต้องใช้เอกสารรับรองการเกิดอุบัติเหตุทางจราจรเพื่อรับเงินประกันความเสียหายจากคู่กรณีหรือบริษัทประกันดังนั้นจะต้องแจ้งตำรวจ
↓
3. ไปโรงพยาบาล, จัดทำใบรับรองการตรวจ
จำเป็นจะต้องใช้สำหรับเรียกเก็บค่ารักษาพยาบาลจากคู่กรณีในอุบัติเหตุ หรือบริษัทประกัน ถึงแม้จะเป็นการบาดเจ็บเล็กน้อยก็ควรจัดทำใบรับรองการตรวจของแพทย์
↓
4. ทำใบรับรองการทำงาน
แจ้งนายจ้าง(บริษัท)กรณีที่ได้รับบาดเจ็บจนไม่สามารถทำงานได้แล้วให้นายจ้างออกใบรับรองการทำงานให้ จะต้องใช้ใบรับรองการทำงานเวลาดำเนินการเรียกเก็บเงินค่าเสียหาย กรณีที่ต้องหยุดงานจากคู่กรณีหรือบริษัทประกัน

* ในกรณีที่เกิดอุบัติเหตุทางจราจรขึ้นสามารถรับเงินชดเชยจากประกันชดเชยความเสียหายหรือประกันเพิ่มเติมของคู่กรณี

* กรณีที่เกิดอุบัติเหตุระหว่างทำงานหรือระหว่างเดินทางไปทำงาน จะได้รับเงินชดเชยจากประกันอุบัติเหตุในการทำงาน

(3) ประกันบังคับ (ประกันชดเชยความเสียหายของรถยนต์)

ประกันมี 2 ประเภทคือ ประกันบังคับกับประกันเพิ่มเติม ที่ญี่ปุ่น การที่ผู้ครอบครองรถทำประกันชดเชยความเสียหายจากอุบัติเหตุทางรถยนต์(ประกันบังคับ)ถือเป็นหน้าที่ทางกฎหมาย เมื่อซื้อรถ หรือตรวจสอบสภาพรถจะดำเนินการทำประกันโดยอัตโนมัติ ประกันนี้จะมีผลบังคับใช้เมื่อมีผู้อื่นเสียชีวิตระหว่างการขับขี่รถยนต์หรือจักรยานยนต์ จ่ายเงินชดเชยให้กับผู้เสียหายภายในยอดเงินที่กำหนด มีประกันบางประเภทให้เงินชดเชยเป็นจำนวนมากขึ้นอยู่กับอุบัติเหตุที่เกิดขึ้นประกันชดเชยความเสียหายจากอุบัติเหตุจากรถยนต์ให้การชดเชยเป็นจำนวนเงินที่กำหนดขั้นต่ำแต่อาจจะไม่เพียงพอ ดังนั้นขอแนะนำให้ทำประกันเพิ่มเติม

(4) ประกันเพิ่มเติม

ประกันเพิ่มเติมคุ้มครองความเสียหายที่เกิดขึ้นนอกเหนือจากการคุ้มครองของประกันบังคับให้ทำ เช่น ความเสียหายของทรัพย์สิน(ทรัพย์สินของบุคคลอื่นเสียหายเนื่องจากเกิดจากอุบัติเหตุ) และความเสียหายของรถยนต์(รถถูกขโมย) และจ่ายให้ถึงแม้ว่าจะเป็นผู้เสียหายที่อยู่ในความคุ้มครองของประกันชดเชยความเสียหายจากอุบัติเหตุทางรถยนต์หรือแม้แต่กรณีที่ ค่าชดเชยอุบัติเหตุมากกว่าที่ประกันชดเชยความเสียหายจากอุบัติเหตุทางรถยนต์คุ้มครอง



ข้อมูลการใช้ชีวิตประจำวันนานาชาติ



N จราจร

[▶ N จราจร](#)

สามารถสมัครเข้าประกันเพิ่มเติมได้ที่บริษัทประกันของเอกชน

.





5 อุบัติเหตุทางจราจร

5-2 ปรึกษาและการช่วยเหลือซึ่งกันและกันเมื่อเกิดอุบัติเหตุทางจราจร

(1) ปรึกษาเรื่องอุบัติเหตุทางจราจร

ในกรณีที่กลายเป็นผู้ต้องหา หรือ ผู้ได้รับความเสียหายของอุบัติเหตุทางจราจร ควรปรึกษากับสถาบันที่ให้ค่าปรึกษาโดยเฉพาะโดยด่วน ผู้ให้ค่าปรึกษาที่มากด้วยประสบการณ์จะช่วยให้ค่าปรึกษา ปัญหาที่มีความซับซ้อนหนายความจะเป็นผู้ให้ค่าปรึกษาโดยไม่เสียค่าใช้จ่ายและจะรักษาข้อมูลไว้เป็นความลับ

(2) การช่วยเหลือซึ่งกันและกันเมื่อเกิดอุบัติเหตุทางจราจร

มีระบบการให้เงินเยียวยาใช้ในกรณีที่เป็นผู้ได้รับความเสียหายของอุบัติเหตุทางจราจรจากการขับขี่รถจักรยานยนต์หรือรถยนต์ในประเทศญี่ปุ่น กรุณาสอบถามรายละเอียดของระบบนี้กับสำนักงานเทศบาลแต่ละแห่ง

ข้อมูลการใช้ชีวิตประจำวันนานาชาติ



N จราจร

▣ N จราจร

5 อุบัติเหตุทางจราจร

5-3 ค่าชดเชยความเสียหายและวิธีการคำนวณ

(1) การชดเชยความเสียหาย

เมื่อกลายเป็นผู้เสียหายจากอุบัติเหตุทางจราจร สามารถเรียกเงินสำหรับชดเชยความเสียหายได้โดยแบ่งเป็น 4 ประเภทใหญ่ๆดังต่อไปนี้

*ค่าใช้จ่ายเกี่ยวกับการรักษาพยาบาล	*ค่าชดเชยความเสียหายจากการหยุดงาน
*ค่าทำขวัญ	*ชดเชยเนื่องจากการเสียชีวิต หรือ ความเสียหายในการดำเนินชีวิต (สูญเสียรายได้และเงินค่าทำขวัญ)

กรณี queเรียกเก็บ เงินชดเชยความเสียหายจากการหยุดงานจากบริษัทประกันภัย จำนวนเงินจะถูกคำนวณจากเอกสารราชการที่แสดงเงื่อนไขการทำงาน เช่น ใบแสดงความเสียหายจากการหยุดงาน หากในกรณีที่ประสบอุบัติเหตุระหว่างงาน (รวมช่วงทำงานล่วงเวลา) สามารถเรียกค่าชดเชยความเสียหายจากการหยุดงานเนื่องจากอุบัติเหตุและความเสียหายที่เกิดขึ้นในระหว่างการทำงานได้

(2) คำนวณค่าชดเชยความเสียหาย

วิธีการคำนวณค่าชดเชยความเสียหายของประกันชดเชยความเสียหายจากอุบัติเหตุทางรถยนต์, ประกันเพิ่มเติม และ เนติบัณฑิตยสภา มีความแตกต่างกัน

กรณีของประกันชดเชยความเสียหายจากอุบัติเหตุทางรถยนต์	การชดเชยเช่นค่ารักษาพยาบาลในช่วงที่รับการรักษาพยาบาล สูงสุดไม่เกิน 1,200,000เยน ในกรณีที่มีการเจ็บป่วยที่ยังต้องรักษาต่อเนื่องจะได้รับเงินประกันตามระดับของความเจ็บป่วยนั้นๆ โดยปกติจะไม่ได้รับการยกเว้นการประกันความรับผิดชอบรถยนต์เว้นเสียแต่ว่าไม่ได้กระทำความผิดร้ายแรงต่อผู้เสียหาย แต่จะต้องเสียค่าใช้จ่ายส่วนใหญ่ไปกับค่ารักษาพยาบาล, ค่าชดเชยการหยุดงานหรือค่าทำขวัญ
ประกันเพิ่มเติม	ค่าชดเชยสูงสุดขึ้นอยู่กับประกันเพิ่มเติมที่ผู้ก่อเหตุได้สมัครไว้
วิธีการคำนวณของเนติบัณฑิตยสภา	วิธีการที่เนติบัณฑิตยสภาของญี่ปุ่นคำนวณเมื่อมีการฟ้องร้องดำเนินคดีของประชาชน นอกเหนือจากนี้ในการตัดสินความรับผิดชอบในอุบัติเหตุว่าฝ่ายผู้ก่อเหตุหรือฝ่ายผู้ได้รับความเสียหายฝ่ายไหนต้องรับผิดชอบมากกว่ากันหรือที่เรียกว่า [สัดส่วนความผิด] ซึ่งยอดเงินชดเชยความเสียหายจะเปลี่ยนไปตามสัดส่วนความผิดนั้นๆ

