



# 逃げキッド®

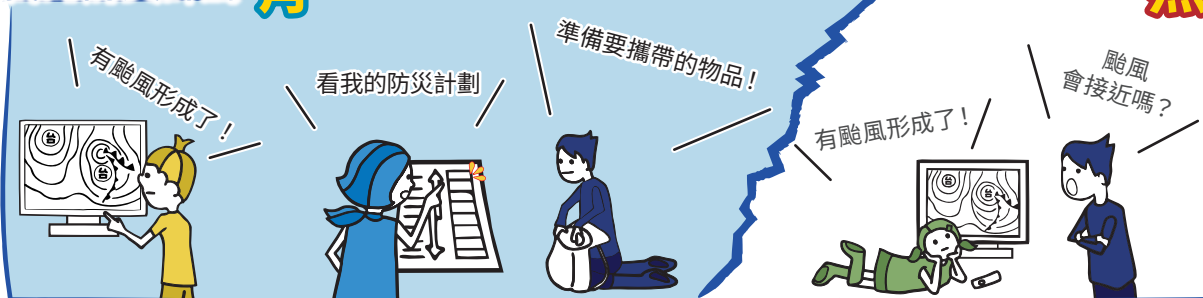
製作我的防災計劃的資料  
(計劃如何從颱風或大雨的危險逃離)

要從颱風或大雨的危險逃離，製作我的防災計劃很重要。

3天前

我的防災計劃**有**

我的防災計劃**無**



河水漫溢了



住址：

姓名：

我的防災計劃

## 逃生輔助工具中的資料



## 確認表

### A-1 請確認洪水防災地圖

【圖 1-1-2】

#### ◎你的地方

◇「漢水河」(=漢江)的洪水氾濫大約多少？

你的地方  
 漢水河  
 漢水河  
 漢水河

◇「漢水流域時間」(=漢江流域時間)大約多少？

漢水河  
 漢水河  
 漢水河

◇在「家庭避難場所等指定區域」(=河水氾濫時・避難可能區域的區域)嗎？

☐ 是

☐ 否

### A-2 請確認家庭狀況

【圖 1-1-3】

妻子

☐ 無

☐ 有 (姓名: )

台

寵物

☐ 無

☐ 有 (種類: )

使用的車

☐ 無

☐ 有 (種類: )

避難時需要幫助的人

☐ 無

☐ 有 (姓名: )

### A-3 避難所需避難時間的人

【圖 1-1-4】

避難場所

避難方法

所需時間

洪水氾濫時間上應有的長的  
 「避難時間」 (=安全的生活  
 場所) =

①走路

②騎車

③自行車

④其他 ( )

①自行車

②騎車

③自行車

④其他 ( )

分鐘

洪水不會到達的熟人・  
 日語教室・教會等

①走路

②騎車

③自行車

④其他 ( )

①自行車

②騎車

③自行車

④其他 ( )

分鐘

洪水不會到達・附近安全且  
 堅固的建築物

①走路

②騎車

③自行車

④其他 ( )

①自行車

②騎車

③自行車

④其他 ( )

分鐘

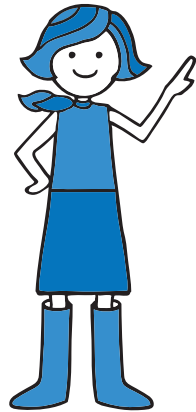
2

[illegible]

3

[illegible]

4

[illegible]

## ① 確認表



## 2 我的防災計劃



### 3 貼紙



## 4 指南

☆ 請從此處下載資料

<http://www.clair.or.jp/j/multiculture/>



逃げキッドの内容に関するお問い合わせ



Foundation of River & Basin Integrated Communications, JAPAN

一般財団法人 河川情報センター  
http://www.river.or.jp/

〒102-8474

東京都千代田区麴町一丁目三番地（ニッセイ半蔵門ビル）

電話 03-3239-8447 FAX 03-3239-0929

e-mail [frics@river.or.jp](mailto:frics@river.or.jp)

翻訳や言語に関するお問い合わせ



## 一般財団法人

自治体国際化協会

〒102-0083

東京都千代田区麹町一丁目七番地（相互半蔵門ビル1・6・7階）

電話 03-5213-1730 FAX 03-5213-1741

電話 03-5213-1730 FAX  
e-mail [tabunka@clair.or.jp](mailto:tabunka@clair.or.jp)

原案作成 鬼怒川・小貝川上流域大規模氾濫に関する減災対策協議会／鬼怒川・小貝川下流域大規模氾濫に関する減災対策協議会  
多言語版作成協力 仙台市、(公財)仙台観光国際協会 (2022.3)

(2022.3)