



逃げキッド®

制作“我的时间行动计划”的资料
(避开台风或大雨危险的计划)

为了避开台风或大雨的危险，制作“我的时间行动计划”是至关重要的。

**“我的时间行动计划”
如果有**

3天前

台风生成了!

查看“我的时间行动计划”

准备携带物品!

降下大雨

查看“我的时间行动计划”，确认台风的信息

确认河水高度

河水正在增加

请开始避难!

避难指示
(=请立即避难)

已安全避难

太好了!

**“我的时间行动计划”
如果没有**

台风生成了!

台风来到附近了没?

雨和风都变大了!

不知道要怎么办!

不知道要到哪里避难

请帮忙一下!!

居住的地方:

姓名:

我的时间行动计划

避难工具包里的资料

1

检查表

A-1 请确认洪水灾害地图

◇“浸水深”（=溢出的河水淹没的高度）大约多少？

◇“浸水时间”（=溢出的河水停留的时间）大约多久？

◇位于“家庭避难所”（=溢出的河水淹没的区域）（=河水溢出可能造成房屋倒塌的地方）吗？

A-2 请确认家庭状况

汽车 ☐ 没有 ☐ 有（ ）台

宠物 ☐ 没有 ☐ 有（种类： ）

正在使用的药 ☐ 没有 ☐ 有（种类： ）

避难时需要协助的人 ☐ 没有 ☐ 有（姓名： ）

A-3 请确认要到哪里避难

避难场所	避难方法	所需时间
洪水灾害地图上有的附近的“避难所”（=能安全避难的地方）	<input type="checkbox"/> 步行 <input type="checkbox"/> 自行车 <input type="checkbox"/> 汽车 <input type="checkbox"/> 电车 <input type="checkbox"/> 其他（ ）	分钟
不会被洪水淹没的朋友家、自家邻居、教室等	<input type="checkbox"/> 步行 <input type="checkbox"/> 自行车 <input type="checkbox"/> 汽车 <input type="checkbox"/> 电车 <input type="checkbox"/> 其他（ ）	分钟
附近不会被洪水淹没的、安全且坚固的建筑物	<input type="checkbox"/> 步行 <input type="checkbox"/> 自行车 <input type="checkbox"/> 汽车 <input type="checkbox"/> 电车 <input type="checkbox"/> 其他（ ）	分钟

2

我的时间行动计划

避难所名称： 避难所地址： 避难所电话： 避难所负责人： 避难所开放时间： 避难所使用费： 避难所其他信息：

避难所名称： 避难所地址： 避难所电话： 避难所负责人： 避难所开放时间： 避难所使用费： 避难所其他信息：

避难所名称： 避难所地址： 避难所电话： 避难所负责人： 避难所开放时间： 避难所使用费： 避难所其他信息：

避难所名称： 避难所地址： 避难所电话： 避难所负责人： 避难所开放时间： 避难所使用费： 避难所其他信息：

避难所名称： 避难所地址： 避难所电话： 避难所负责人： 避难所开放时间： 避难所使用费： 避难所其他信息：

3

请在家里张贴！

① 请将洪水的高度写在纸上。

② 请将洪水的高度贴在纸上。

③ 请将洪水的高度贴在纸上。

④ 请将洪水的高度贴在纸上。

⑤ 请将洪水的高度贴在纸上。

⑥ 请将洪水的高度贴在纸上。

⑦ 请将洪水的高度贴在纸上。

⑧ 请将洪水的高度贴在纸上。

⑨ 请将洪水的高度贴在纸上。

⑩ 请将洪水的高度贴在纸上。

4

大家都应制作“我的时间行动计划”！

～指南手册～

天气骤变“将降大雨”

请在台风来临之前做好准备！

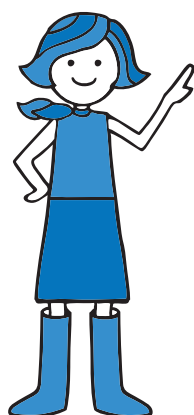
避难所名称： 避难所地址： 避难所电话： 避难所负责人： 避难所开放时间： 避难所使用费： 避难所其他信息：

避难所名称： 避难所地址： 避难所电话： 避难所负责人： 避难所开放时间： 避难所使用费： 避难所其他信息：

避难所名称： 避难所地址： 避难所电话： 避难所负责人： 避难所开放时间： 避难所使用费： 避难所其他信息：

避难所名称： 避难所地址： 避难所电话： 避难所负责人： 避难所开放时间： 避难所使用费： 避难所其他信息：

避难所名称： 避难所地址： 避难所电话： 避难所负责人： 避难所开放时间： 避难所使用费： 避难所其他信息：



1 检查表 **A**

2 我的时间行动计划 **B**

3 贴纸 **C**

4 指南手册

☆ 请从这里下载资料

<http://www.clair.or.jp/j/multiculture/>



逃げキッドの内容に関するお問い合わせ



Foundation of River & Basin Integrated Communications, JAPAN
一般財団法人 河川情報センター
<http://www.river.or.jp/>

〒102-8474
東京都千代田区麹町一丁目三番地（ニッセイ半蔵門ビル）
電話 03-3239-8447 FAX 03-3239-0929
e-mail frics@river.or.jp

翻訳や言語に関するお問い合わせ



一般財団法人
自治体国際化協会

〒102-0083
東京都千代田区麹町一丁目七番地（相互半蔵門ビル1・6・7階）
電話 03-5213-1730 FAX 03-5213-1741
e-mail tabunka@clair.or.jp

原案作成 鬼怒川・小貝川上流域大規模氾濫に関する減災対策協議会／鬼怒川・小貝川下流域大規模氾濫に関する減災対策協議会
多言語版作成協力 仙台市、(公財)仙台観光国際協会 (2022.3)