

地域で 学校で

外国の人とともに、防災について学ぼう

多言語表示シート付き

対応言語

ポルトガル語、スペイン語、英語、中国語、ハンガール、タガログ語に対応

災害時非常持出袋

さいがいじひじょうもちだしぶくろ

を活用しよう!

もし災害が起こったら?

家から避難するときは何を持って逃げればいいのか?

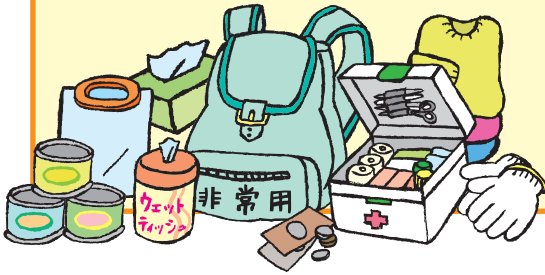
地域や学校の防災活動・訓練で災害への備えについて

外国の方に紹介するための、多言語の表示シート付き非常持出袋です。



非常持出袋の中身

- 非常持出袋 ●水 ●非常食 ●携帯ラジオ ●懐中電灯 ●救急セット ●タオル
- ティッシュ ●トイレットペーパー ●ウェットティッシュ ●マスク ●ライター
- はさみ ●電池 ●食器(プラスチック・紙) ●ラップ ●ポリ袋 ●ウォータータンク
- ろうそく ●災害用ブランケット ●軍手 ●水のいらないシャンプー ●簡易トイレ袋
- 衣類(下着などの着替え、防寒着等) ●書類(パスポートや外国人登録証のコピー)
- 現金(特に取扱いに注意すること) ●通帳のコピー(特に取扱いに注意すること) ●家族の連絡先のメモ



防災訓練・講習に役立てよう!

① 実物を貸し出します!

貸出し方法

貸出希望日の1週間前までに
滋賀県国際協会にご連絡ください。

受渡し方法

当協会事務所で受け渡し、もしくは宅配でお送りします。
(送料はご負担ください。)

原則として
**2週間
無料**

② ホームページを活用しよう!

多言語カードを掲載

使いたいカードを選んで、印刷し、
貼り付ければ、オリジナルの多言語
表示付きの持出袋資料を手軽に作る
ことができます。カードにはイラスト
も付いて、選ぶのも簡単。

8言語対応の地震対策情報

地震が起こった時の対処法、
応急手当の方法などを
8言語で説明しています。



トップページから簡単アクセス
<http://www.s-i-a.or.jp/hijyou>



チェックして
プリントアウト
しよう!



持出袋の作成にあたっては、滋賀県国際協会登録ボランティアや災害時外国人サポーター、外国籍学生びわこ奨学生などにご協力いただきました。

＼ 知っておこう！／

地震の経験が 少ない外国の人が 災害に遭うと…？

滋賀県在住の方の
インタビューから抜粋

日本で地震に遭ったときは
助けてくれる人がいるか心配だった。
訓練があることは知っているが、
仕事や家事で忙しいので
参加しようとはなかなか思わない。

(インドネシア人)



中学生の時に
大雨で自宅が流されて大変だったので、
中国で災害というと
「洪水」や「砂嵐」を思い浮かべる。
いま住んでいるところでは、
「避難所」という言葉も聞いたことがなく、
どこにあるかわからない。

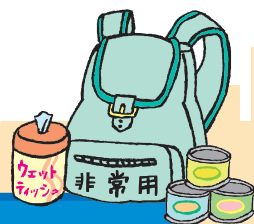
(中国人)

日本で地震にあったとき、
次に起こることがわからなかったので
パニックになった。
何をどうしたらいいかわからず、怖かった。
災害の時には、その場で
はっきりとした判断が下せるような
理解しやすい情報がほしい。

(ブラジル人)



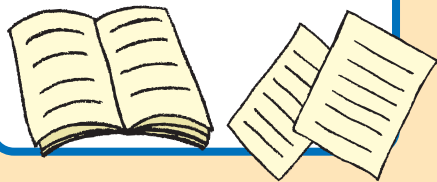
誰もが安心して暮らすため 滋賀県国際協会がお手伝いします！



**外国の人も
防災訓練に
参加してほしい**

**多言語の資料を
用意しています**

災害について外国語で説明して
いる資料などを配布出来ます。
通訳についてもご相談ください。



**外国の人との
共生をテーマに
授業や研修会を
計画しています**

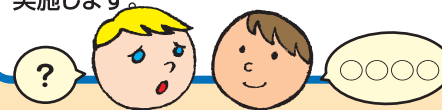
**体験型の教材が
あります**

災害時に言葉がわからないことで
感じる不安な気持ちを疑似体験する
教材があります。講師派遣も可能です。
ほかにも、災害時外国人支援のため
の取り組み事例や外国人を含めた
地域防災活動のご提案もいたします。

**外国人被災者を
サポートする
ボランティアができれば…**

**災害時
外国人サポーターに
ご登録を**

避難所巡回・相談を中心に多言語による
情報提供を行い、復興に向けた支援も行う
ボランティアです。語学力だけでなく、
パソコンのスキルなど様々な得意分野
がある人を求めています。研修や訓練も
実施します。



財団法人 滋賀県国際協会

〒520-0801 滋賀県大津市におの浜1-1-20 ピアザ淡海2階

お問い合わせ

Tel / 077-526-0931 Fax / 077-510-0601

Email / siamail@mx.bw.dream.jp

http://www.s-i-a.or.jp

滋賀県国際協会

検索



宝くじは
豊かさ築く
チカラ持ち。

宝くじは、広く社会に役立てられています。